

## 제 2절 공무원 정원 / 현원

### SECTION 2. NUMBER OF CIVIL SERVANTS

#### 2-2-1. 공무원 정원

Fixed Number of Civil Servants

##### 2-2-1-1. 공무원 정원 분류표

Fixed Number of Civil Servants by Branch

##### 2-2-1-2. 기관별 정원

Fixed Number of Civil Servants by Institution

##### 2-2-1-3. 행정 · 입법 · 사법부 직급별 정원

Fixed Number of Executive · Legislative · Judicial Branch by Grade

##### 2-2-1-4. 책임운영기관 정원

Fixed Number of Civil Servants in Executive Agency

##### 2-2-1-5. 경력 · 특수경력직 직급별 정원

Fixed Number of Career · Non-career Service by Grade

##### 2-2-1-6. 연도별 공무원 정원

Fixed Number of Civil Servants by Year

##### 2-2-1-7. 연도별 행정부 공무원 정원

Fixed Number of Civil Servants in Executive Branch by Year

##### 2-2-1-8. 연도별 특정직 공무원 정원

Fixed Number of Special Service by Year

##### 가. 교원

Teachers & Faculties

##### 나. 외무공무원

Foreign Service

##### 다. 경찰공무원 & 소방공무원 & 검사

Police & Fire-Fighting Service & Public Prosecutor

#### 2-2-2. 공무원 현원

Number of Civil Servants in Active Service

##### 2-2-2-1. 전체공무원 현원

Number of Civil Servants in Active Service

##### 2-2-2-2. 국가공무원 직종별 현원

Number of State Civil Servants by Service Area

##### 가. 직종별 현원 총괄

Summary

##### 나. 일반직 현원

Number of General Service

##### 다. 연구직 & 지도직 현원

Number of Research Service & Instruction Service

##### 라. 기능직 현원

Number of Technical Service

##### 마. 별정직 현원

Number of Extraordinary Civil Service

##### 바. 일반계약직 현원

Number of Contractual Service

##### 사. 전문계약직 현원

Number of Professional Contractual Service

##### 아. 정무직 & 검사 & 특정직 현원

Political Service & Public Prosecutor & Special Service

2-2-2-3. **각 부처 직종별 현원**

Number of Civil Servants by Agencies, by Occupational Type

**가. 부처별 일반직공무원 계급별 현원**

Number of General Service

**나. 부처별 기능직공무원 계급별 현원**

Number of Technical Service

**다. 부처별 별정직공무원 계급별 현원**

Number of Extraordinary Civil Service

**라. 부처별 계약직공무원 현원**

Number of Contractual Service

**마. 부처별 직종별 여성공무원 현원 및 비율**

Female Civil Service

2-2-2-4. **국가공무원 연도별 계급별 현원**

Number of State Civil Service by Year, by Grade

**가. 일반직공무원 연도별 계급별 현원**

Number of General Service by Year, by Grade

**나. 기능직공무원 연도별 계급별 현원**

Number of Technical Service by Year, by Grade

2-2-3. **기타 공무원**

The Others

2-2-3-1. **여성공무원**

Female Civil Servants

**가. 전체공무원중 여성공무원**

Number of Female Civil Servants

**나. 행정부 소속공무원중 여성공무원**

Number of Female Civil Servants in Executive Branch

2-2-3-2. **장애인 공무원**

Number of Handicapped Civil Servants

2-2-3-3. **계약직공무원 기관별(행정부)**

Number of Civil Servants in Contractual Service by Agency (Executive Branch)

**가. 전문 계약직공무원**

Professional Contractual Service

**나. 일반 계약직공무원**

General Contractual Service

2-2-3-4. **대체인력 활용**

Replacement Manpower

**가. 육아휴직**

Child-care Leave

**나. 부처별 육아휴직**

Child-care Leave by Agency

**다. 출산휴가**

Child-Birth Leave

2-2-3-5. **중앙-지방간 인사교류**

Personnel Reshuffle Between State - Local

2-2-3-6. **고위공무원단**

Senior Civil Service

**가. 성별**

Gender

**나. 부처별 현원**

Senior Civil Service by Agency

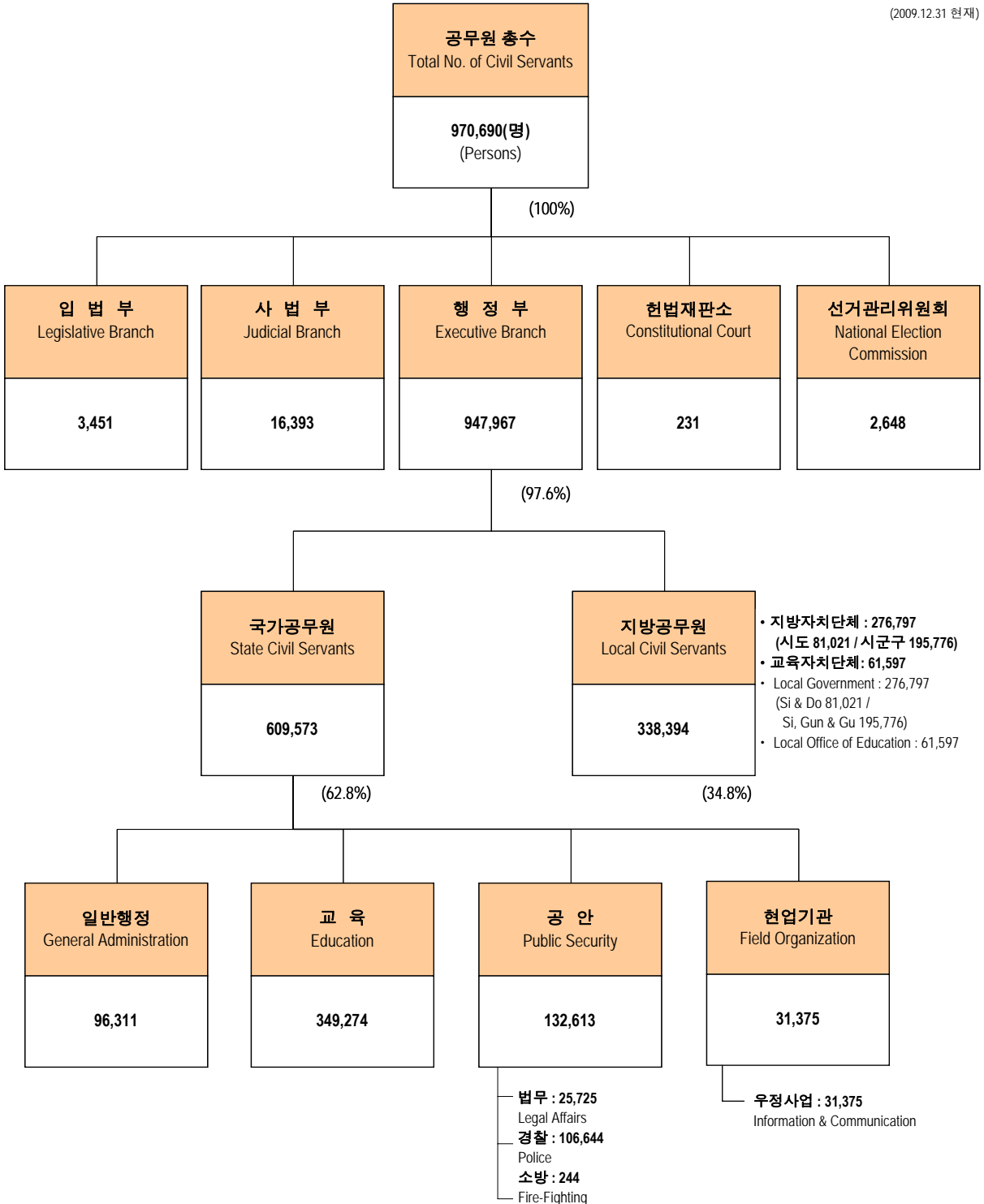
## 2-2-1. 공무원정원<sup>\*</sup>

Fixed Number of Civil Servants

### 2-2-1-1. 공무원정원 분류표

Fixed Number of Civil Servants by Branch

(2009.12.31 현재)



\* 지방자치단체장 및 교육자치단체장 제외

\* 조직기획과 주무관 이정과 (02-2100-3485)

## 2-2-1-2. 기관별 정원\*

### Fixed Number of Civil Servants by Institutions

(2009.12.31 현재)

(단위 : 명)  
(Unit : Person)

구분 Classification  조직 Institution	계 Total	정무직 Political Service	별정직 Extraordinary Civil Service	계약직 Contractual Service	특정직 Special Service	일반직 General Service	기능직 Technical Service	기타 Others
<b>계</b> Total (A)+(B)+(C)+(D)+(E)	<b>970,690</b>	<b>147</b>	<b>7,519</b>	<b>123</b>	<b>498,126</b>	<b>341,317</b>	<b>121,388</b>	<b>2,070</b>
<b>입 법 부</b> Legislative Branch(A)	<b>3,451</b>	7	1,973			1,056	415	
<b>사 법 부</b> Judicial Branch(B)	<b>16,393</b>	2	160		2,738	8,563	2,860	2,070
<b>헌 법 재 판 소</b> Constitutional Court(C)	<b>231</b>	11	5		36	109	70	
<b>중앙선거관리위원회</b> National Election Commission(D)	<b>2,648</b>	3	19			2,220	406	
<b>행 정 부 계</b> Executive Branch(E)	<b>947,967</b>	<b>124</b>	<b>5,362</b>	<b>123</b>	<b>495,352</b>	<b>329,369</b>	<b>117,637</b>	-
<b>행정부 국가공무원 계</b> No. of State Civil Servants in Executive Branch	<b>609,573</b>	<b>120</b>	<b>1,223</b>	<b>120</b>	<b>460,273</b>	<b>106,004</b>	<b>41,833</b>	
<b>대통령실</b> Office of the President	<b>980</b>	10	0	0	381	326	263	
<b>감사원</b> The Board of Audit and Inspection of Korea	<b>990</b>	8	4	3	0	835	140	
<b>방송통신위원회</b> Broadcasting and Communications Commission	<b>1,626</b>	5	9	0	0	1,224	388	
<b>민주평화통일자문회의사무처</b> The National Unification Advisory Council	<b>64</b>	0	1	0	0	52	11	
<b>국무총리실</b> Prime Minister's Office	<b>425</b>	4	2	0	0	350	69	
<b>특임장관</b> Office of Minister for Special Affairs	<b>41</b>	2	0	1	0	31	7	
<b>법제처</b> Ministry of Government Legislation	<b>165</b>	1	3	0	0	143	18	
<b>국가보훈처</b> Ministry of Patriots and Veterans Affairs	<b>1,278</b>	1	8	0	0	974	295	
<b>공정거래위원회</b> Fair Trade Commission Korea	<b>493</b>	2	8	0	0	431	52	
<b>금융위원회</b> Financial Services Commission	<b>226</b>	2	4	0	7	199	14	
<b>국민권익위원회</b> Anti-corruption and Civil Rights Commission	<b>466</b>	4	7	0	2	413	40	
<b>기획재정부</b> Ministry of Strategy and Finance	<b>905</b>	3	8	10	0	793	91	

\* 사법부 : 예비판사 및 사법연수생은 기타에 포함

\* 조직기획과 주무관 이정과 (02-2100-3485)

<div>구분</div> <div>Classification</div> <div>조직</div> <div>Institution</div>	계	정무직	별정직	계약직	특정직	일반직	기능직	기타
	Total	Political Service	Extraordinary Civil Service	Contractual Service	Special Service	General Service	Technical Service	Others
교육과학기술부 Ministry of Education, Science and Technology	357,331	4	140	12	348,999	5,033	3,143	
외교통상부 Ministry of Foreign Affairs and Trade	2,399	4	36	1	1,867	301	190	
통일부 Ministry of Unification	475	2	3	11	0	363	96	
법무부 Ministry of Justice	19,475	2	164	2	70	17,992	1,245	
국방부 Ministry of National Defence	911	2	117	4	26	554	208	
행정안전부 Ministry of Public Administration and Security	2,953	13	78	11	30	2,196	625	
문화체육관광부 Ministry of Culture, Sports and Tourism	2,476	4	211	6	159	1,490	606	
농림수산업부 Ministry for Food, Agriculture, Forestry and Fisheries	4,906	3	31	5	34	3,885	948	
지식경제부 Ministry of Knowledge Economy	32,596	3	28	4	0	11,347	21,214	
보건복지가족부 Ministry for Health, Welfare and Family Affairs	3,664	2	84	11	0	2,636	931	
환경부 Ministry of Environment	1,756	2	13	2	0	1,532	207	
노동부 Ministry of Labor	5,726	3	32	2	0	5,451	238	
여성부 Ministry of Gender Equality	109	2	0	2	0	94	11	
국토해양부 Ministry of Land, Transport and Maritime Affairs	5,720	3	25	6	0	4,195	1,491	
국세청 National Tax Service	20,005	1	10	0	0	18,350	1,644	
관세청 Korea Customs Service	4,459	1	46	0	0	3,807	605	
조달청 Public Procurement Service	911	1	9	0	0	766	135	

\*행정안전부는 지방자치단체에 두는 국가공무원 79명 포함됨.

<div> <div>구분</div> <div>Classification</div> </div> <div> <div>조직</div> <div>Institution</div> </div>	계	정무직	별정직	계약직	특정직	일반직	기능직	기타
	Total	Political Service	Extraordinary Civil Service	Contractual Service	Special Service	General Service	Technical Service	Others
<div>통계청</div> <div>Korea National Statistical Office</div>	2,257	1	1	6	0	2,065	184	
<div>검찰청</div> <div>Supreme Prosecutors' Office Republic of Korea</div>	9,616	0	18	0	1,847	5,630	2,121	
<div>병무청</div> <div>Military Manpower administration</div>	1,876	1	6	0	0	1,582	287	
<div>방위사업청</div> <div>Defense Acquisition Program Administration</div>	826	1	3	0	0	755	67	
<div>경찰청</div> <div>National Police Agency</div>	103,396	0	21	11	99,572	1,423	2,369	
<div>소방방재청</div> <div>National Emergency Management Agency</div>	558	1	16	0	222	280	39	
<div>문화재청</div> <div>Cultural Heritage Administration</div>	822	1	9	3	30	520	259	
<div>농촌진흥청</div> <div>Rural Development Administration</div>	1,843	1	17	2	0	1,480	343	
<div>신림청</div> <div>Forest Service</div>	1,590	1	19	2	0	1,215	353	
<div>중소기업청</div> <div>Small and Medium Business Administration</div>	679	1	4	0	0	572	102	
<div>특허청</div> <div>Korean Intellectual Property Office</div>	1,511	1	6	0	0	1,411	93	
<div>식품의약품안전청</div> <div>Korea Food and Drug Administration</div>	1,417	1	1	0	0	1,306	109	
<div>기상청</div> <div>Korea Meteorological Administration</div>	1,295	1	1	2	0	1,119	172	
<div>해양경찰청</div> <div>Korea Coast Guard</div>	7,697	0	0	1	7,027	301	368	
<div>행정중심복합도시건설청</div> <div>Multifunctional Administrative City Construction Agency</div>	149	1	1	0	0	132	15	
<div>국가인권위원회</div> <div>National Human Rights Commission of Korea</div>	164	4	2	0	0	137	21	
<div>진실화해를위한과거사정리위원회</div> <div>Truth and Reconciliation Commission, Republic of Korea</div>	150	4	3	0	0	143	0	

구분 Classification  조직 Institution	계 Total	정무직 Political Service	별정직 Extraordinary Civil Service	계약직 Contractual Service	특정직 Special Service	일반직 General Service	기능직 Technical Service	기타 Others
일제강점하강제동원피해진상규명 위원회 Truth Commission on Forced Mobilization under the Japanese Imperialism, Republic of Korea	45	0	0	0	0	42	3	
친일반민족행위진상규명위원회 The Presidential Committee for the Inspection of Collaborations for Japanese Imperialism	55	2	1	0	0	49	3	
군의문사진상규명위원회 Presidential commission on Suspicious Deaths in the Military	28	1	13	0	0	14	0	
친일반민족행위자재산조사위원회 The Investigative Commission on Pro- Japanese Collaborators' Property	68	3	0	0	0	65	0	
행정부 지방공무원 계 No. of Local Civil Servants in Executive Branch	338,394	4	4,139	3	35,079	223,365	75,804	0
지방자치단체 Local Government	276,797	4	3,969		35,079	195,325	42,420	
지 방 교 육 청 Local Office of Education	61,597		170	3		28,040	33,384	

\* 지방자치단체장 및 교육자치단체장 제외

## 2-2-1-3. 행정 · 입법 · 사법부 직급별 정원<sup>\*</sup>

### Fixed Number of Executive · Legislative · Judicial Branch by Grade

(2009.12.31 현재)

(단위 : 명)  
(Unit : Person)

구분 Classification  직급별 Grade	계 Total	행 정 부 Executive Branch			입법부 Legislative Branch	사법부 Judicial Branch	기타 헌법기관 Other Constitutional Institution
		소계 Sub-total	국가 State	지방 Local			
계 Total	970,690	947,967	609,573	338,394	3,451	16,393	2,879
장 관 (급) Equivalent to Minister	42	29	29		1	0	12
차 관 (급) Equivalent to Vice Minister	105	95	91	4	6	2	2
고위공무원단 또는 1급 Senior Civil Service or GR 1	1,195	1,141	1,114	27	31	1	22
2 급 GR 2	165	69		69	50	19	27
3 급 GR 3	396	349		349	10	37	0
3 · 4 급 GR 3-4	794	704	675	29	56	20	14
4 급 GR 4	7,089	5,765	3,011	2,754	688	366	270
4 · 5 급 GR 4-5	2,658	2,416	2,148	268	113	112	17
5 급 GR 5	31,276	29,697	12,272	17,425	540	791	248
6 급 GR 6	88,899	85,569	25,348	60,221	734	1,710	886
7 급 GR 7	93,274	90,800	21,307	69,493	412	1,220	842
8 급 GR 8	75,154	72,512	21,867	50,645	19	2,605	18
9 급 GR 9	36,535	34,312	15,512	18,800	376	1,840	7
연구 직 Research Service	6,819	6,815	3,898	2,917	0	2	2
지 도 직 Instruction Service	4,560	4,560	53	4,507	0	0	0
교 육 직 Education Service	350,552	350,552	349,274	1,278	0	0	0
경 찰 직 Police Service	106,771	106,771	106,644	127	0	0	0
소 방 직 Fire-Fighting Service	33,918	33,918	244	33,674	0	0	0
외 무 직 Foreign Service	1,555	1,555	1,555		0	0	0
외무직 고위공무원단 Senior Foreign Civil Service	258	258	258				
법관 · 검사 Judge & Prosecutor	4,655	1,917	1,917		0	2,738	0
경 호 직 Guard Service	381	381	381		0	0	0
기 능 직 Technical Service	121,388	117,637	41,833	75,804	415	2,860	476
계약직 고위공무원단 Senior Contractual Civil Service	33	33	33				
일반계약직 Contractual Service	90	90	87	3			
기 타 Others	2,128	22	22	0	0	2,070	36

# 주 : 기타는 별정직, 교수, 예비판사 및 사법연수원생, 헌법연구관임.

# Note : "Other" is for excepted service, professor, preliminary judge and trainee at judicial education institution, Constitution Research Officer.

\* 조직기획과 주무관 이정와 (02-2100-3485)



## 2-2-1-4. 책임운영기관 정원\*

Fixed Number of Civil Servants in Executive Agency

### 가. 소속 책임운영기관

(2009.12.31 현재)  
(단위 : 명, Unit : Person)

기관명 Organization	직급 Grade	총계 Total	계약직 Contractual Service	일반직·별정직 General & Extraordinary Civil Service											특정직 Special Service		기능직 Technical Service
				소계 Sub- Total	고위 SCS	3.4급 GR3-4	4급 GR4	4.5급 GR4-5	5급 GR5	6급 GR6	7급 GR7	8급 GR8	9급 GR9	연구 지도 Research Instruction	경찰 Police	교육 Education	
계		7,997	38	5,879	28	36	291	30	383	1,076	1,283	1,272	227	1,253	129	65	1,886
국립국제교육원		74	1	32	0	1	2	1	8	17	3	0	0	0	0	31	10
국립중앙과학관		71	1	44	1	0	4	1	8	12	5	0	0	13	0		26
국립과천과학관		77	1	59	1	0	5	0	9	19	4	0	0	21			17
국방홍보원		164	1	125	0	1	3	0	16	44	61	0	0	0	0		38
국립과학수사 연구소		284	1	233	1	0	11	10	7	22	17	5	1	159	8		42
국립현대미술관		100	1	66	1	0	3	0	9	17	7	4	0	25	0		33
한국정책방송원		112	1	92	0	1	6	1	15	38	21	10	0	0	0		19
국립중앙극장		91	1	58	0	0	3	0	10	20	11	12	1	1	0		32
국립종자원		172	1	112	0	0	11	2	21	27	23	7	0	21	0		59
국립수산과학원		601	1	425	6	0	6	1	19	52	30	16	2	293	0		175
한국농수산대학		79	1	23	0	0	1	0	3	6	5	3	1	4	0	34	21
국립의료원		710	1	523	5	22	57	0	36	94	132	150	27	0	0		186
국립재활원		249	1	215	1	0	12	0	8	37	54	76	10	17	0		33

\*조직기획과 주무관 김은경(02-2100-3688)

(2009.12.31 현재)  
(단위 : 명, Unit : Person)

직급 Grade  기관명 Organization	총계 Total	계약직 Contractual Service	일반직·별정직 General & Extraordinary Civil Service											특정직 Special Service		기능직 Technical Service
			소계 Sub- Total	고위 SCS	3.4급 GR3-4	4급 GR4	4-5급 GR4-5	5급 GR5	6급 GR6	7급 GR7	8급 GR8	9급 GR9	연구 지도 Research Instruction	경찰 Police	교육 Education	
국립목포병원	70	1	53	0	0	4	0	3	13	13	20	0	0	0		16
국립서울병원	308	1	189	1	2	25	3	11	47	39	55	0	6	0		118
국립공주병원	131	1	78	0	1	7	0	7	13	17	33	0	0	0		52
국립나주병원	185	1	111	0	1	10	1	5	21	39	33	1	0	0		73
국립부곡병원	182	1	105	0	0	8	1	7	21	29	39	0	0	0		76
국립춘천병원	118	1	66	0	0	6	0	5	14	21	20	0	0	0		51
국립마산병원	97	1	83	0	0	6	0	4	18	25	27	1	2	0		13
국토지리정보원	103	1	66	0	1	4	1	15	21	11	11	1	1	0		36
울산지방 해양항만청	89	1	54	0	0	0	0	5	22	20	7	0	0	0		34
대산지방 해양항만청	70	1	42	0	0	0	0	5	17	14	4	2	0	0		27
지방통계청(5)	1637	5	1511	0	0	12	2	72	264	474	550	137	0	0		121
통계개발원	43	1	41	0	0	3	0	18	16	4	0	0	0	0		1
운전면허 시험관리단	75	1	0	0	0	0	0	0	0	0	0	0	0	74		0
경찰병원	586	1	425	3	6	54	5	12	84	123	131	7	0	4		156
국립문화재 연구소	183	1	147	0	0	10	0	16	19	9	2	1	90	0		35
국립원예 특작과학원	323	1	268	2	0	8	0	5	9	5	2	0	237	0		54
국립축산과학원	319	1	202	2	0	8	0	5	7	6	5	2	167	0		116
국립산림과학원	282	1	228	4	0	1	0	5	10	7	5	0	196	0		53
국립자연휴양림 관리소	76	1	71	0	0	0	0	3	26	21	10	11	0	0		4
항공기상청	122	1	107	0	0	1	1	11	25	27	26	16	0	0		14
해양경찰청비참	214	1	25	0	0	0	0	0	4	6	9	6	0	43		145

## 나. 중앙 책임운영기관

(2009.12.31 현재)  
(단위 : 명, Unit : Person)

직급 Grade  기관명 Organization	총계 Total	정무직 Political Service	일반직·별정직 General & Extraordinary Civil Service											특정직 Special Service		기능직 Technical Service
			소계 Sub- Total	고위 SCS	3.4급 GR3-4	4급 GR4	4-5급 GR4-5	5급 GR5	6급 GR6	7급 GR7	8급 GR8	9급 GR9	연구 지도 Research Instruction	경찰 Police	교육 Education	
특허청	1511	1	1417	23	16	82	216	825	175	56	18	5	1	0		93

# 2-2-1-5. 경력·특수경력직 직급별 정원\*

Fixed Number of Career·Non-career Service by Grade

(2009.12.31 현재)

(단위 : 명)  
(Unit : Person)

경 력 직 Career Service		특 수 경 력 직 Non-Career Service	
구 분 Classification	정 원 Fixed No.	구 분 Classification	정 원 Fixed No.
합 Total		970,690	
소 계 Sub-Total	960,831	소 계 Sub-Total	9,859
일반직계 General Service	341,317	정무직계 Political Service	147
고위공무원단 또는 1급 Senior Civil Service or GR 1	1,029	장 관 급 Equivalent to Minister	42
2 급 GR 2	151	차 관 급 Equivalent to Vice Minister	105
3 급 GR 3	372	별정직계 Extraordinary Civil Service	9,589
3·4 급 GR 3-4	794	고위공무원단 또는 1급상당 Senior Civil Service or Equivalent to GR 1	166
4 급 GR 4	6,317	2급상당 Equivalent to GR 2	14
4·5 급 GR 4-5	2,658	3급상당 Equivalent to GR 3	24
5 급 GR 5	30,466	4급상당 Equivalent to GR 4	772
6 급 GR 6	85,678	5급상당 Equivalent to GR 5	810
7 급 GR 7	91,634	6급상당 Equivalent to GR 6	3,221
8 급 GR 8	74,844	7급상당 Equivalent to GR 7	1,640
9 급 GR 9	35,995	8급상당 Equivalent to GR 8	310
연구직 Research Service	6,819	9급상당 Equivalent to GR 9	540
지도직 Instruction Service	4,560	기 타 Others	2,092
특수직계 Special Service	498,126	계약직계 Contractual Service	123
법 관 Judge	2,738	고위공무원단 Senior Civil Service	33
헌법연구관 Constitution Research Officer	36	일반계약직 Contractual Service	90
검 사 Public Prosecutor	1,917		
외 무 직 Foreign Service	1,813		
경 찰 직 Police Service	106,771		
소 방 직 Fire-fighting Service	33,918		
교 육 직 Educational Service	350,552		
경 호 직 Guard Service	381		
기능직계 Technical Service	121,388		

\* 행정부 국가직은 '06년부터 고위공무원단제 도입

\* 조직기획과 주무관 이정와(02-2100-3485)

## 2-2-1-6. 연도별 공무원 정원

### Fixed Number of Civil Servants by Year

(2009.12.31 현재)

(단위 : 명)  
(Unit : Person)

연 도 Year	공무원정원 Fixed No.	증 감 Increase/Decrease	증감률(%) Percentage Change	비 고 Remark
1988	737,225	32,172	4.6	
1989	781,346	44,121	6.0	
1990	818,121	36,775	4.7	
1991	854,082	35,961	4.4	
1992	886,179	32,097	3.8	
1993	899,826	13,647	1.5	
1994	907,598	7,772	0.9	
1995	905,390	△ 2,208	△ 0.2	
1996	925,794	20,404	2.3	
1997	935,759	9,965	1.1	자치단체정원중 지방직화 (8,188인) 계상
1998	888,334	△ 47,425	△ 5.1	
1999	875,672	△ 12,662	△ 1.4	
2000	869,676	△ 5,996	△ 0.7	
2001	868,120	△ 1,556	△ 0.2	
2002	889,993	21,873	2.5	
2003	915,945	25,952	2.8	
2004	936,387	20,442	2.8	
2005	930,759	△ 5,628	△ 0.6	철도청 공사화
2006	956,946	26,187	2.8	
2007	975,012	18,066	1.9	
2008	968,684	△ 6,328	△ 0.6	
2009	970,690	2,006	0.2	

\* 지방자치단체장 및 교육자치단체장 제외

\* 조직기획과 주무관 이정와 (02-2100-3485)

## 2-2-1-7. 연도별 행정부 공무원 정원<sup>\*</sup>

### Fixed Number of Civil Servants in Executive Branch by Year

(2009.12.31 현재)

(단위 : 명)  
(Unit : Person)

연도 Year	구분 Classification	계 Total	국 가 공 무 원 State Civil Servants							
			소계 Sub-total	정무직 Political Service	별정직 Extraordinary Civil Service	계약직 Contractual Service	특정직 Special Service	일반직 General Service	기능직 Technical Service	고용직 Labor Service
1992		871,410	565,115	121	3,676	-	370,218	103,862	83,630	3,608
1993		884,828	568,413	117	3,672	-	372,930	104,056	84,030	3,608
1994		892,463	567,435	114	3,161	-	376,973	100,236	83,343	3,608
1995		889,762	558,489	100	3,078	-	377,285	91,580	82,898	3,548
1996		909,802	560,645	100	3,082	-	379,222	93,144	81,674	3,423
1997		919,154	561,952	101	3,140	-	382,706	93,769	79,647	2,589
1998		870,887	555,501	89	3,003	-	384,726	91,862	74,050	1,771
1999		857,616	547,563	93	2,430	38	385,139	90,454	67,666	1,743
2000		851,684	545,690	98	2,360	50	387,567	90,456	63,610	1,549
2001		850,032	548,003	103	2,347	61	389,936	90,610	63,556	1,390
2002		871,066	562,373	106	2,361	61	403,014	92,399	63,759	673
2003		896,579	579,448	115	2,358	58	417,358	93,870	65,600	89
2004		916,265	589,148	119	2,364	58	424,518	95,868	66,221	
2005		910,186	571,982	131	2,305	58	433,135	92,118	44,235	
2006		935,896	590,169	136	2,049	79	445,288	98,255	44,362	
2007		953,090	604,714	136	2,013	137	453,201	104,967	44,260	
2008		946,063	607,628	120	1,904	129	458,022	103,878	43,575	
2009		947,967	609,573	120	1,223	120	460,273	106,004	41,833	

\* 조직기획과 주무관 이정와 (02-2100-3485)

(2009.12.31 현재)

(단위 : 명)  
(Unit : Person)

구분 Classification  연도 Year	지 방 공 무 원 Local Civil Servants							
	소계 Sub-total	정무직 Political Service	별정직 Extraordinary Civil Service	계약직 Contractual Service	특정직 Special Service	일반직 General Service	기능직 Technical Service	고용직 Labor Service
1992	306,295	-	11,276	-	12,638	171,225	102,743	8,413
1993	316,415	-	11,981	-	15,054	176,247	105,805	7,328
1994	325,028	-	8,818	-	16,451	185,604	106,980	7,175
1995	331,273	1	8,949	-	19,566	191,979	104,115	6,663
1996	349,157	1	9,217	-	21,985	205,745	105,854	6,355
1997	357,202	1	9,203	-	24,569	210,569	107,054	5,806
1998	315,386	1	8,295	-	23,200	190,596	89,964	3,330
1999	310,053	1	6,242	32	23,643	190,513	86,710	2,912
2000	305,994	1	5,583	-	24,219	190,082	83,580	2,529
2001	302,029	1	5,187	-	25,228	188,649	80,714	2,250
2002	308,693	1	4,355	-	26,299	194,125	81,663	2,250
2003	317,131	1	4,302	-	27,616	200,940	82,032	2,240
2004	327,117	1	4,285	-	28,640	210,127	83,910	154
2005	338,204	1	4,207		30,165	220,108	83,723	
2006	345,727	4	4,308	1	31,320	226,469	83,625	
2007	348,376	4	4,290	1	31,791	230,071	82,219	
2008	338,435	4	4,179	-	32,986	223,196	78,070	
2009	338,394	4	4,139	3	35,079	223,365	75,804	

## 2-2-1-8. 연도별 특정직 공무원 정원 \*

Fixed Number of Special Service by Year

### 가. 교 원 Teachers & Faculties

(2009.12.31 현재)  
(단위 : 명, Unit : Person)

구분 Classification  연도 Year	계 Total	대 학(교) University	전 문 대 학 Junior College	중 등 학 교 Middle School	초 등 학 교 Elementary School (유 치 원) (Kindergarten)	기 타 Others
1986	226,778	10,762	2,103	84,948	128,965	
1987	235,673	11,050	2,043	90,936	131,644	
1988	245,109	11,543	1,864	97,011	134,691	
1989	258,379	11,859	1,907	107,800	136,813	
1990	265,085	12,516	1,950	111,560	139,059	
1991	269,801	12,915	1,865	113,649	141,372	
1992	273,351	13,390	1,810	115,720	142,431	
1993	274,878	14,159	1,331	116,576	142,812	
1994	278,460	14,833	1,548	119,758	142,321	
1995	279,652	14,860	1,482	121,825	141,485	
1996	281,351	17,065	470	123,229	140,587	
1997	282,619	17,457	465	123,608	141,089	
1998	282,605	16,647	478	122,803	141,095	1,582
1999	283,062	16,747	478	121,516	142,650	1,671
2000	285,091	16,810	478	121,720	144,244	1,839
2001	287,219	16,888	400	122,594	145,386	1,951
2002	299,219	17,824	464	130,580	148,302	2,049
2003	312,739	18,779	509	135,914	155,306	2,231
2004	318,197	19,021	523	138,714	157,631	2,308
2005	323,752	19,149	412	140,870	160,594	2,727
2006	335,020	19,251	310	146,045	166,385	3,029
2007	341,520	19,362	199	148,281	170,416	3,262
2008	344,702	19,653	113	144,188	160,102	20,646
2009	344,702	19,653	113	144,393	159,837	20,706

# 주 : 조교(대학, 전문대학) 포함, 기타는 특수학교, 전문상담순회교사임.

# Note : RA and TA of University and Junior College are Included. The "other" Indicates Special School.

\* '08년부터 초·중·등교원중 비교과교사(보건·영양·사서·상담·유치원총일제교사)는 기타로 분류

\* 사회조직과 행정사무관 김영찬(2100-4172)

나. 외무공무원 \* Foreign Service

(2009.12.31 현재)  
(단위 : 명, Unit : Person)

구분 Classification  연도 Year	계 Total	본 부 Head Office	재 외 공 관 Overseas Missions				외교안보 연 구 원 Institute of Foreign Affairs & National Security
			소계 Sub-Total	특 1 Special Rank 1	특 2 Special Rank 2	기타 Others	
1988	1,213	370	794	40	45	709	49
1989	1,232	384	799	40	35	724	49
1990	1,315	384	882	41	38	803	49
1991	1,427	445	933	41	38	854	49
1992	1,446	445	952	41	38	873	49
1993	1,473	444	980	41	38	901	49
1994	1,437	435	953	24	41	888	49
1995	1,432	431	952	24	41	887	49
1996	1,468	431	988	24	41	923	49
1997	1,461	423	989	25	25	939	49
1998	1,412	407	964	24	37	903	41
1999	1,398	420	943	22	33	888	35
2000	1,431	462	934	21	32	881	35

구분 Classification  연도 Year	계 Total	본 부 Head Office	재 외 공 관 Overseas Missions												외교안보 연 구 원 Institute of Foreign Affairs & National Security	기타 Others	
			소계 Sub- Total	14 등급 GR 14	고위 공무원단 Senior Civil Service	13 등급 GR 13	12 등급 GR 12	11 등급 GR 11	10 등급 GR 10	9 등급 GR 9	8 등급 GR 8	7 등급 GR 7	5·6 등급 GR 5·6	3·4 등급 GR 3·4			1·2 등급 GR 1·2
2001	1,433	462	936	22		31	60	23	66	150	145	34	308	97	-	35	
2002	1,441	462	944	22		31	60	23	66	150	146	35	311	100	-	35	
2003	1,447	463	949	22		31	60	24	66	150	147	35	312	102	-	35	
2004	1,461	472	953	22		31	60	24	67	150	148	35	313	103	-	36	1
2005	1,530	513	996	22		31	56	24	68	164	147	38	338	108		21	
2006	1,624	534	1,069	22		31	56	27	73	165	151	41	392	111		21	
2007	1,832	608	1,160	21	207	2	4	7	17	122	153	45	411	171		26	38
2008	1,814	606	1,160	21	207	2	4	7	17	122	153	45	411	171		26	22
2009	1,813	607	1,158	21	205	2	4	7	17	122	153	45	411	171		26	22

# 주 : 외무공무원이 2001년부터 등급으로 바뀜. # Note : Rank system on foreign service officials abolished on July, 2001  
기타 : (07년) 한반도평화교섭본부, 한-미자유무역협정기획단 / (08년) 한반도평화교섭본부

\* 조직기획과 주무관 문현정(2100-3491)



다. 경찰공무원 & 소방공무원 & 검사

Police & Fire-fighting Service & Public Prosecutor

(2009.12.31 현재)  
(단위 : 명, Unit : Person)

구분 Classification 연도 Year	경찰공무원 Police			소방공무원 Fire-fighting			검 사 Prosecutor				
	계 Total	국가직 State Civil Servants	지방직 Local Civil Servants	계 Total	국가직 State Civil Servants	지방직 Local Civil Servants	계 Total	법무부 Ministry of Justice	검찰청 Public Prosecutor's Office	재정경제부 Ministry of Finance & Economy	기타 Others
1987	66,169	66,169		9,805	1,142	8,663	719	52	667	-	-
1988	66,950	66,950		9,991	1,156	8,835	759	52	707	-	-
1989	70,551	70,551		10,742	1,142	9,600	799	52	747	-	-
1990	80,025	80,025		11,702	1,142	10,560	841	54	787	-	-
1991	84,929	84,929		13,422	1,142	12,280	883	56	827	-	-
1992	89,092	89,092		13,780	1,142	12,638	930	63	867	-	-
1993	90,108	90,108		16,195	1,141	15,054	970	63	907	-	-
1994	90,558	90,558		17,595	1,144	16,451	1,011	64	947	-	-
1995	90,657	90,657		19,714	148	19,566	1,051	64	987	-	-
1996	91,427	91,427		21,499	157	21,342	1,101	64	1,037	-	-
1997	93,799	93,799		23,164	158	23,006	1,151	64	1,087	-	-
1998	94,819	94,819		22,154	156	21,998	1,205	63	1,142	-	-
1999	94,873	94,873		22,603	157	22,446	1,274	62	1,212	-	-
2000	95,150	95,150		23,026	157	22,869	1,353	61	1,292	-	-
2001	95,377	95,377		24,151	176	23,975	1,357	63	1,292	2	-
2002	96,324	96,324		24,559	185	24,374	1,428	63	1,362	2	1
2003	96,980	96,980		26,486	187	26,299	1,498	63	1,432	2	1
2004	96,980	96,980		27,550	206	27,344	1,582	67	1,512	2	1
2005	101,219	101,219		29,104	211	28,893	1,663	68	1,592	2	1
2006	102,084	101,957	127	30,150	226	29,924	1,706	68	1,627	2	9
2007	103,023	102,896	127	30,629	234	30,395	1,735	68	1,667		
2008	104,638	104,511	127	31,809	233	31,576	1,820	68	1,752		
2009	106,771	106,644	127	33,918	244	33,674	1,917	70	1,847		

\* 조직기획과 주무관 이정와 (02-2100-3485)

## 2-2-2. 공무원 현원<sup>\*</sup>

Number of Civil Servants in Active Service

### 2-2-2-1. 전체공무원 현원<sup>\*</sup>

Number of Civil Servants in Active Service

(2009.12.31 현재)

(단위 : 명)  
(Unit : Person)

구분 Classification		합계 Total	남성 Male	여성 Female
합계 Total		978,087	577,516	400,571
행정부 Executive Branch	소계 Sub-Total	955,303	562,446	392,857
	국가공무원 State Civil Servants	615,490	331,468	284,022
	지방공무원 (지방자치+교육자치) Local Civil Servants	339,813	230,978	108,835
입법부 Legislative Branch		3,644	2,382	1,262
사법부 Judicial Branch		16,252	10,701	5,551
헌법재판소 Constitutional Court		249	159	90
중앙선거관리위원회 National election commission		2,639	1,828	811

\* 현원에 별도정원, 주재관, 정원 외 계약직 포함

### ※ 연도별 공무원 증감 비교

(2009.12.31 현재)  
(단위 : 명, Unit : Person)

구분 Classification	2005	2006	2007	2008	2009
인원수 No. of Person	915,221	940,397	963,132	968,836	978,087
증감률 Percentage Change	0	2.8	2.4	0.6	0.9

\* 통계조사 소관

- 행정부 국가공무원 : 행정안전부 인사정책과
- 지방자치단체 : 행정안전부 지방공무원과, 교육자치단체 : 교육과학기술부
- 입법, 사법, 헌법재판소, 중앙선거관위 : 각 헌법기관

\* 통계조사 범위

- 특정직공무원 중 통계보고의무(국가공무원법 제18조)가 없는 경호공무원, 국가정보원 직원, 군인, 군무원은 제외됨

\* 인사정책과 행정사무관 신현미(02-2100-1709)

2-2-2-2. 국가공무원 직종별 현원 <sup>\*</sup>

Number of State Civil Servants by Service Area

가. 직종별 현원 총괄 Summary

(2009.12.31 현재)  
(단위 : 명, Unit : Person)

구분 Classification		합계 Total	여성 No.famale
정무직 Political Service		113	(6)
일반직 General Service		107,850	(29,610)
	1-9급 GR1-GR9	103,287	(28,181)
	연구직 Research Service	4,463	(1,403)
	지도직 Instruction Service	100	(26)
기능직 Technical Service		42,430	(16,135)
별정직 Extraordinary Civil Service		1,760	(385)
계약직 Contractual Service		1,633	(639)
	일반계약직 General	1,097	(536)
	전문계약직 Special	536	(103)
특정직 Special Service		461,704	(237,247)
	외무 Foreign Service	1,514	(249)
	경찰 Police Service	106,984	(6,991)
	소방 Fire-Fighting	229	(11)
	검사 Public Prosecutor	1,699	(315)
	교육 Educational	351,278	(229,681)

\* 인사정책과 행정사무관 신현미(02-2100-1709)

나. 일반직 현원 \* Number of General Service

( 2009.12.31 현재 )  
(단위 : 명, Unit : Person )

구분 Classification	합계 Total	일반직공무원 General Service							
		고위 공무원 SCS	3급 GR3	4급 GR4	5급 GR5	6급 GR6	7급 GR7	8급 GR8	9급 GR9
계 Total	103,287	948	606	5,417	12,111	24,576	28,826	17,243	13,560
행정직군 Administration Service Groups				4,053	8,839	18,805	23,816	14,354	12,647
교정 Correction	13,278				281	1,372	6,462	2,598	2,565
보호 Probation	1,610				222	299	434	345	310
검찰사무 Clerk for Public Prosecutor	5,107				313	1,312	1,411	1,069	1,002
마약수사 Drug Investigation	277				15	61	67	70	64
출입국관리 Immigration	1,692				97	292	500	449	354
철도공안 Security	407				7	69	147	126	58
행정 Administration	29,631				6,151	9,294	7,170	4,473	2,543
직업상담 Job Consultation	1,411							429	982
세무 Taxation	18,780				1,062	4,473	5,581	3,554	4,110
관세 Customs Duty	3,324				210	934	1,138	626	416
사회복지 Social Welfare	51				16	15	18	1	1
통계 Statistics	1,492				113	196	497	469	217
사서 Librarian	912				86	365	291	145	25
감사 Inspector	646			157	266	123	100		
기술직군 Techical Service Groups				1,364	3,272	5,771	5,010	2,889	913
공업 Industry	2,639				942	830	491	271	105
농업 Agricultural	1,572				206	529	455	346	36
임업 Forestry	815				94	246	196	180	99
수의 Veterinary	348				53	155	140		
해양수산 Maritime Affairs & Fisheries	1,268				147	417	323	298	83
기상 Meteorological	806				126	184	218	173	105
보건 Health	508				88	186	126	76	32
의료기술 Medical Technical	410				13	113	144	97	43
식품위생 Food hygiene	425				44	141	147	61	32
의무 Medical	37				37				
약무 Chemist	212				64	87	61		
간호 Nursing	1,285				22	287	612	364	
환경 Environment	576				140	190	120	77	49
항공 Flight	573				50		247	192	84
시설 Establishment	2,130				553	896	495	152	34
전산 Computerization	2,664				414	748	802	481	219
방송통신 Broadcasting	1,587				279	515	488	229	76

\* 인사정책과 행정사무관 신헌미(02-2100-1709)

○ 직렬정보가 없는 고위공무원, 3급, 4급은 각 직렬별 합계에 포함되지 않고, 전체 합계에만 포함됨

다. 연구직 & 지도직 현원
\* Number of Research Service & Instruction Service

(2009.12.31 현재)  
(단위 : 명, Unit : Person)

구분 Classification		연구직공무원 Research Service				지도직공무원 Instruction Service			
		소계 Sub-Total	고위공무원 SCS	연구관 Research Officer	연구사 Researcher	소계 Sub-Total	고위공무원 SCS	지도관 Instruction Officer	지도사 Instructor
계 Total		4,463	57	1,515	2,891	100	5	53	42
학예직군 소계 Art & Science Service Group		611	8	181	422				
연구직 Research Service	학예연구 Art & Science	475	8	161	306				
	편사연구 Hosiery Yarn	42		19	23				
	기록연구 Record	94		1	93				
기술직군 소계 Technical Service Group		3,852	49	1,334	2,469	100	5	53	42
연구직 Research Service	공업연구 Industry	441	4	196	241				
	농업연구 Agricultural	1,237	16	427	794				
	임업연구 Forestry	247	3	84	160				
	수의연구 Veterinary	143	1	47	95				
	해양수산연구 Maritime Affairs & Fisheries	329	6	97	226				
	기상연구 Meteorological	133	1	56	76				
	보건연구 Health	969	13	315	641				
	환경연구 Environment	312	5	98	209				
	시설연구 Establishment	41		14	27				
지도직 Instruction Service	농촌지도 Farm Village					80	5	42	33
	생활지도 Life					19		10	9
	어촌지도 Fishing Village					1		1	

\* 인사정책과 행정사무관 최선호(02-2100-1716)

라. 기능직 현원 \* Number of Technical Service

( 2009.12.31 현재 )  
(단위 : 명, Unit : Person)

구분 Classification	합계 Total	기능직공무원 Technical Service									
		1급 GR 1	2급 GR 2	3급 GR 3	4급 GR 4	5급 GR 5	6급 GR 6	7급 GR 7	8급 GR 8	9급 GR 9	10급 GR 10
계 Total	42,430		1	10	144	741	2,575	6,157	21,865	5,612	5,325
정보통신현업직군 소계 Postal Service Group	21,053		1	10	144	741	2,136	4,811	8,251	2,518	2,441
정보통신현업 Postal Service	21,053		1	10	144	741	2,136	4,811	8,251	2,518	2,441
토건직군 소계 Civil Engineering Service Group	350						5	55	151	65	74
토목 Civil Engineering	263						4	19	120	57	63
건축 Building	87						1	36	31	8	11
전신직군 소계 Telegraphic Service Group	1,410					89	338	693	154	136	
전기 Electrical	626					56	203	194	83	90	
전화상담 Telephone Consulting	416							2	373	23	18
통신 Communication	368						33	133	126	48	28
기계직군 소계 Machine Service Group	4,261					104	475	2,130	741	811	
기계 Machine	1,452					94	421	534	220	183	
열관리 Heat Control	470					5	18	263	103	81	
운전 Driving	2,339					5	36	1,333	418	547	
화공직군 소계 Chemical Service Group	38					1	7	15	7	8	
화공 Chemical	38					1	7	15	7	8	
선박직군 소계 Shipping Service Group	1,124					227	291	272	200	134	
등대관리 Lighthouse Management	151					45	45	41	20		
선박기관 Shipping	430					75	116	99	78	62	
선박항해 Vessel Voyage	543					107	130	132	102	72	
농림직군 소계 Agriculture and Forestry Service Group	333					8	27	144	93	61	
농림 Agriculture and Forestry	288					7	14	125	81	61	
산림보호 Protection of Forest	45					1	13	19	12		
보건위생직군 소계 Health Service Group	1,471					2	22	827	306	314	
간호조무 Nurse's Aide	526							2	344	108	72
보건 Health	278							10	122	62	84
위생 Sanitary	623						2	10	340	127	144
조리 Cooking	44								21	9	14
사무직군 소계 Clerical Service Group	11,148							114	8,659	1,320	1,055
사무 Clerical	11,148							114	8,659	1,320	1,055
방호직군 소계 Security Service Group	1,242						3	17	723	208	291
방호 Security	1,242						3	17	723	208	291

\* 인사정책과 행정사무관 신현미(02-2100-1709)

마. 별정직 현원 \* Number of Extraordinary Civil Service

( 2009.12.31 현재 )  
 (단위 : 명, Unit : Person )

구분 Classification	합계 Total	별정직공무원 Extraordinary Civil Service							
		고위 공무원 SCS	3급 GR 3	4급 GR 4	5급 GR 5	6급 GR 6	7급 GR 7	8급 GR 8	9급 GR 9
계 Total	1,760	160	58	116	235	530	494	115	52
차관보/차장 Vice-Chief Assistant Secretary	20	20							
비서관/비서 Secretary/ Private) Secretary	195	41	36	30	15	27	23	7	16
비상계획 Contingency Plans	53	7		10	23	9	4		
전산 Computerization	64				3	19	11	12	19
통계 Statistics	2				1			1	
예비군담당 Charge of Reserve Forces	93				7	32	52	2	
상임위원 Standing Committee	15	12		3					
직업훈련교사 Vocational Training Teacher	132				10	49	73		
방송 Broadcasting	9					5	4		
교관훈련 Instructor Training	10				5	3	2		
속기사 Shorthand Writer	7					3	1	2	1
기타 Others	1,160	80	22	73	171	383	324	91	16

\* 인사정책과 행정사무관 이익수(02-2100-1718)

바. 일반계약직 현원
 Number of Contractual Service

( 2009.12.31 현재 )  
 (단위 : 명, Unit : Person )

구분 Classification	일반계약직공무원 General Contractual Service										
	합계 Total	고위공무원 SCS	3호 No.3	4호 No.4	5호 No.5	6호 No.6	7호 No.7	8호 No.8	9호 No.9	10호 No.10	기타 Others
일반계약직 소계 Sub-Total	1,097	73	9	93	209	159	188	69	88	209	
일반계약직 (1호~10호) (no.1~10)	1,078	73	9	82	201	159	188	69	88	209	
시간제 일반계약직 Part Time	19			11	8						

사. 전문계약직 현원
 Number of Professional Contractual Service

( 2009.12.31 현재 )  
 (단위 : 명, Unit : Person )

구분 Classification	전문계약직공무원 Professional Contractual Service						
	합계 Total	가급 A	나급 B	다급 C	라급 D	마급 E	기타 Others
전문계약직 소계 Sub-Total	536	217	201	63	45	10	
전문계약직 A-E (가급~마급)	535	217	200	63	45	10	
시간제 전문계약직 Part Time	1		1				

\* 인사정책과 행정사무관 이익수(02-2100-1718)



아. 정무직 & 검사 & 특정직 현원 Political Service & Public Prosecutor & Special Service

(1) 정무직 현원 Political Service (2009.12.31 현재 ) (단위 : 명, Unit : Person )

구분 Classification	정무직공무원 Political Service				
	합계 Total	장관 Minister	장관급 Minister-level	차관 Vice Minister	차관급 Vice Minister-Level
인원수 Person	113	16	11	24	62

(2) 검사 현원 Prosecutor (2009.12.31 현재 ) (단위 : 명, Unit : Person )

구분 Classification	검사 Prosecutor				
	합계 Total	검찰총장 Public Prosecutor General	고등검사장 Hig chief Public Procurator	검사장 Chief Public Procurator	검사 Prosecutor
인원수 Person	1,699	1	8	44	1,646

(3) 외무공무원 현원 Foreign Service (2009.12.31 현재 ) (단위 : 명, Unit : Person )

직렬 Series of Classes	등급 Grade	외무공무원 Foreign Service														
	합계 Total	고위 공무원 SCS	14등급 GR 14	13등급 GR 13	12등급 GR 12	11등급 GR 11	10등급 GR 10	9등급 GR 9	8등급 GR 8	7등급 GR 7	6등급 GR 6	5등급 GR 5	4등급 GR 4	3등급 GR 3	2등급 GR 2	1등급 GR 1
합계 Total	1,514	264	23					88	191	33	315	375	125	100		
외교통상 Foreign Affairs & Trade	766		23					78	153	16	256	240				
외무영사 Foreign Affairs Consul	344							6	27	14	45	103	68	81		
외교정보기술 Diplomatic Information Technology	140							4	11	3	14	32	57	19		

○ 직렬정보가 없는 고위공무원은 각 직렬별 합계에 포함되지 않고, 전체 합계에만 포함됨

\* 인사정책과 행정사무관 신현미(02-2100-1709)

(4) 경찰공무원 현원 Police Service

(2009.12.31 현재 )  
(단위 : 명, Unit : Person)

구분 Classification	경찰공무원 Police Service											
	합계 Total	치안총감 Commissioner General	치안정감 Chief Superintendent General	치안감 Senior Superintendent General	경무관 Superintendent General	총경 Senior Superint- endent	경정 Superint- endent	경감 Senior Inspector	경위 Inspector	경사 Assistant Inspector	경장 Senior Policeman	순경 Policeman
인원수 Person	106,984	2	5	27	48	532	1,719	3,835	28,866	36,957	21,502	13,491

(5) 소방공무원 현원 Fire-Fighting Service

(2009.12.31 현재 )  
(단위 : 명, Unit : Person)

구분 Classification	소방공무원 Fire-Fighting service											
	합계 Total	소방총감 Fire Commissioner	소방정감 Deputy Fire Commissioner	소방감 Senior Fire Marshal	소방준감 Fire Marshal	소방정 Fire Chief	소방령 Assistant Fire Chief	소방경 Fire Captain	소방위 Fire Lieutenant	소방장 Fire Sergeant	소방교 Senior Fire Fighter	소방사 Fire Fighter
인원수 Person	229		1	1	7	18	25	42	52	43	34	6

(6) 교육공무원 현원 Educational Service

(2009.12.31 현재 )  
(단위 : 명, Unit : Person)

구분 Classification	교육공무원 Educational Service						
	합계 Total	총장/학장 President/Dean	교수(전임포함) Professor	조교 Assistant	교장 / 원장 Principal	교감 / 원감 Assistant / Principal	교사 Teacher
인원수 Person	346,941	32	14,679	2,838	9,463	9,947	309,982

(7) 교육전문직 현원 Special Educational Service

(2009.12.31 현재 )  
(단위 : 명, Unit : Person)

구분 Classification	교육전문직 Special Educational Service			
	합계 Total	교육장 Superintendent of Educational Affairs	장학관 / 연구관 Senior School Inspector /Senior Researcher	장학사 / 연구사 School Inspector / Researcher
인원수 Person	4,337		1,024	3,313

\* 인사정책과 행정사무관 신현미(2100-1709)

## 2-2-2-3. 각 부처 직종별 현원<sup>\*</sup>

Number of Civil Servants by Agencies, by Occupational Type

### 가. 부처별 일반직공무원 계급별 현원 Number of General Service

(2009.12.31 현재)  
(단위 : 명, Unit : Person)

구분 Classification	합계 Total	일반직공무원 General Service											
		고위 공무원 SCS	3급 GR 3	4급 GR 4	5급 GR 5	6급 GR 6	7급 GR 7	8급 GR 8	9급 GR 9	연구관 Research Officier	연구사 Researcher	지도관 Instructio n Officier	지도사 Instructor
합계 Total	107,850	1,010	606	5,417	12,111	24,576	28,826	17,243	13,560	1,515	2,891	53	42
감사원 Board of Audit and Inspection of Korea	846	33	36	192	320	148	115	1			1		
경찰청 National Police Agency	1,399	3	1	63	32	138	302	581	272		7		
공정거래위원회 Fair Trade Commission Republic of Korea	465	12	11	83	166	133	49	9	1		1		
관세청 Korea Customs Service	3,932	15	7	92	264	1,030	1,313	715	495		1		
교육과학기술부 Ministry of Education, Science and Technology	5,050	78	45	334	818	2,133	1,097	358	62	41	84		
국가보훈처 Ministry of Patriots & Veterans Affairs	1,023	11	8	65	158	224	220	159	177		1		
국가인권위원회 National Human Rights Commission of Korea	135	1	2	24	41	30	28	2	6		1		
국무총리실 Prime Minister's Office	366	43	19	106	148	25	13	5	5		2		
국민권익위원회 Anti-Corruption & Civil Rights Commission	374	11	13	68	138	111	25	4	3		1		
국방부 Ministry of National Defense	607	14	10	91	226	177	80	5	3		1		
국세청 National Tax Service	19,399	29	14	296	1,050	4,506	5,744	3,616	4,143		1		
국토해양부 Ministry of Land, Transport and Maritime Affairs	4,503	66	42	324	783	1,462	1,129	569	97	3	28		
금융위원회 Financial Services Commission	194	12	5	45	89	28	12	1	1		1		
기상청 Korea Meteorological Administration	1,147	12	8	51	162	230	253	196	110	55	70		
기획재정부 Ministry of Strategy and Finance	961	59	35	266	419	111	69				2		
노동부 Ministry of Labor	5,598	25	21	170	484	1,030	1,166	1,135	1,566		1		
농림수산식품부 Ministry for Food, Agriculture, Forestry and Fisheries	3,936	37	18	202	555	1,085	872	577	62	153	370	2	3
농촌진흥청 Rural Development Administration	1,459	23	3	19	39	75	40	15	1	413	742	50	39
대검찰청 Public Prosecutor's Office	5,696	16	10	148	291	1,369	1,567	1,182	1,102	2	9		
대통령실 Office of the President	105	23	17	39	15	9	1				1		
문화재청 Cultural Properties Administration	480	7	4	33	89	130	69	7	12	44	85		
문화체육관광부 Ministry of Culture, Sports and Tourism	1,421	37	22	143	305	355	223	72	16	90	158		

\* 인사정책과 행정사무관 신현미(02-2100-1709)

구분 Classification	합계 Total	일반직공무원 General Service											
		고위 공무원 SCS	3급 GR 3	4급 GR 4	5급 GR5	6급 GR 6	7급 GR 7	8급 GR 8	9급 GR 9	연구관 Research Officier	연구사 Researcher	지도관 Instructio n Officier	지도사 Instructor
민주평화통일자문회의 Advisory Council on Democratic & Peaceful	51	3	2	10	14	16	4	1				1	
방송통신위원회 Broadcasting and Communications Commission	1,282	21	12	111	224	424	248	169	33	10		30	
방위사업청 Defense Acquisition Program Administration	745	9	7	86	208	246	187	2					
법무부 Ministry of Justice	17,558	30	15	277	712	2,188	7,591	3,481	3,263			1	
법제처 Ministry of Government Legislation	168	14	8	60	66	12	7					1	
병무청 Military Manpower Administration	1,657	13	5	44	125	338	441	393	297			1	
보건복지가족부 Ministry for Health, Welfare and Family Affairs	2,613	43	35	258	369	546	722	390	60	82		108	
산림청 Forestry Service	1,224	16	7	46	131	281	201	187	115	81		159	
소방방재청 National Emergency Management Agency	276	4	6	34	69	97	35			17		14	
식품의약품안전청 Food & Drug Administration	1,380	21	9	50	117	202	198	81	28	201		473	
여성부 Ministry of Gender Equality	105	4	4	20	40	22	14					1	
외교통상부 Ministry of Foreign Affairs & Trade	299	32	13	135	69	10	12	17	9	1		1	
일제강점하강제동원피해진상규명위원회 Truth Commission on Forced Mobilization under the Japanese Imperialism, Republic of Korea	10	0	1	2	2	5							
조달청 Public Procurement Service	772	10	8	74	162	277	150	43	47			1	
중소기업청 Small & Medium Business Administration	598	16	6	59	129	180	79	9	9	43		68	
지식경제부 Ministry of Knowledge Economy	11,765	55	27	384	935	3,411	3,166	2,427	1,240	75		45	
친일반민족행위진상규명위원회 The Presidential Committee for the Inspection of Collaborations for Japanese Imperialism	3	0		1	1	1							
친일반민족행위자재산조사위원회 The Investigative Commission on Pro-Japanese Collaborator's Property	2	0	1	0			1						
통계청 National Statistical Office	2,090	8	4	69	217	446	629	526	189			1	1
통일부 Ministry of Unification	388	20	8	66	129	106	51	5	2			1	
특임장관실 Office of Minister for Special Affairs	9	0	1	1	3	2	1					1	
특허청 Korean Intellectual Property Office	1,452	20	15	347	839	170	54	6		1			
해양경찰청 Korea coast Guard	286	1	1	6	26	56	97	61	37			1	
행정중심복합도시건설청 Multifunctional Administrative City Construction	138	3	4	24	45	43	12	2	2	1		2	
행정안전부 Ministry of Public Administration and Security	2,312	68	43	287	587	606	310	114	24	85		188	
환경부 Ministry of Environment	1571	32	13	112	300	352	229	120	71	117		225	

\* 인사정책과 행정사무관 신현미(02-2100-1709)

나. 부처별 기능직공무원 계급별 현원 \* Number of Technical Service

( 2009.12.31 현재 )  
(단위 : 명, Unit : Person)

구분 Classification	합계 Total	기능직공무원 Technical Service								
		2급 GR 2	3급 GR 3	4급 GR 4	5급 GR 5	6급 GR 6	7급 GR 7	8급 GR 8	9급 GR 9	10급 GR 10
합계 Total	42,430	1	10	144	741	2,575	6,157	21,865	5,612	5,325
감사원 Board of Audit and Inspection of Korea	138					5	5	87	30	11
경찰청 National Police Agency	2,742					2	65	2,180	267	228
공정거래위원회 Fair Trade Commission Republic of Korea	52							46	5	1
관세청 Korea Customs Service	619						4	429	75	111
교육과학기술부 Ministry of Education, Science and Technology	3,380					177	336	1,765	511	591
국가보훈처 Ministry of Patriots & Veterans Affairs	295					1	7	196	43	48
국가인권위원회 National Human Rights Commission of Korea	30						2	6	16	6
국무총리실 Prime Minister's Office	75						5	42	14	14
국민권익위원회 Anti-Corruption & Civil Rights Commission	44							24	13	7
국방부 Ministry of National Defense	216					2	4	172	24	14
국세청 National Tax Service	1,595							1,450	100	45
국토해양부 Ministry of Land, Transport and Maritime Affairs	1,585					131	314	764	224	152
금융위원회 Financial Services Commission	16							9	6	1
기상청 Korea Meteorological Administration	196					4	5	116	37	34
기획재정부 Ministry of Strategy and Finance	133							112	14	7
노동부 Ministry of Labor	237						1	182	28	26
농림수산식품부 Ministry for Food, Agriculture, Forestry and Fisheries	1,020					54	98	534	171	163
농촌진흥청 Rural Development Administration	428					9	46	264	65	44
대검찰청 Public Prosecutor's Office	2,245						8	1,430	407	400
대통령실 Office of the President	122					6	20	27	31	38
문화재청 Cultural Properties Administration	271						3	139	52	77
문화체육관광부 Ministry of Culture, Sports and Tourism	616					2	31	358	102	123

\* 인사정책과 행정사무관 신현미(02-2100-1709)

구분 Classification	합계 Total	기능직공무원 Technical Service								
		2급 GR 2	3급 GR 3	4급 GR 4	5급 GR 5	6급 GR 6	7급 GR 7	8급 GR 8	9급 GR 9	10급 GR 10
민주평화통일자문회의 Advisory Council on Democratic & Peaceful Unification	11						3	6	2	
방송통신위원회 Broadcasting and Communications Commission	392	1	4	9	27	42	86	166	41	16
방위사업청 Defense Acquisition Program Administration	78					1	7	67	3	
법무부 Ministry of Justice	1,221						137	686	200	198
법제처 Ministry of Government Legislation	21							17	3	1
병무청 Military Manpower Administration	288						16	207	27	38
보건복지가족부 Ministry for Health,Welfare and Family Affairs	900						26	612	141	121
산림청 Forestry Service	358					6	63	180	62	47
소방방재청 National Emergency Management Agency	46						4	20	12	10
식품의약품안전청 Food & Drug Administration	111						18	58	26	9
여성부 Ministry of Gender Equality	13							5	8	
외교통상부 Ministry of Foreign Affairs & Trade	198						4	135	26	33
일제강점하강제동원피해진상규명위원회 Truth Commission on Forced Mobilization under the Japanese Imperialism, Republic of Korea	3									3
조달청 Public Procurement Service	148					10	9	122	6	1
중소기업청 Small & Medium Business Administration	102						2	69	13	18
지식경제부 Ministry of Knowledge Economy	20,805		6	135	714	2,094	4,728	8,184	2,486	2,458
친일반민족행위진상규명위원회 The Presidential Committee for the Inspection of Collaborations for Japanese Imperialism	2									2
친일반민족행위자재산조사위원회 The Investigative Commission on Pro-Japanese Collaborator's Property										
통계청 National Statistical Office	199							152	30	17
통일부 Ministry of Unification	104					3	6	66	14	15
특임장관실 Office of Minister for Special Affairs	3							1		2
특허청 Korean Intellectual Property Office	109							77	19	13
해양경찰청 Korea coast Guard	368					17	38	182	96	35
행정중심복합도시건설청 Multifunctional Administrative City Construction Agency	16						2	2	2	10
행정안전부 Ministry of Public Administration and Security	635					9	51	342	125	108
환경부 Ministry of Environment	244						3	177	35	29

\* 인사정책과 행정사무관 신현미(02-2100-1709)

다. 부처별 별정직공무원 계급별 현원 \* Number of Extraordinary Civil Service

(2009.12.31 현재)  
(단위 : 명, Unit : Person)

구분 Classification	합계 Total	별정직 공무원 Extraordinary Civil Service							
		고위공무원 SCS	3급 GR 3	4급 GR 4	5급 GR 5	6급 GR 6	7급 GR 7	8급 GR 8	9급 GR 9
합계 Total	1,760	160	58	116	235	530	494	115	52
감사원 Board of Audit and Inspection of Korea	20	2		4	1	2	5	4	2
경찰청 National Police Agency	52	1		4	3	12	8	6	18
공정거래위원회 Fair Trade Commission Republic of Korea	11	3			1	2	3	2	
관세청 Korea Customs Service	59	1		1		9	27	20	1
교육과학기술부 Ministry of Education, Science and Technology	142	2		1	12	49	66	12	
국가보훈처 Ministry of Patriots & Veterans Affairs	10	6			1	2			1
국가인권위원회 National Human Rights Commission of Korea	20	1		5	5	4	3	2	
국무총리실 Prime Minister's Office	23	5		2	7	7	2		
국민권익위원회 Anti-Corruption & Civil Rights Commission	12	5			6	1			
국방부 Ministry of National Defense	111	3		2	12	35	57		2
국세청 National Tax Service	14	1		1		5	5	1	1
국토해양부 Ministry of Land,Transport and Maritime Affairs	27	11		8	3	2	1		2
군의원사진상규명위원회 Presidential Thrtth Commission on Suspicious Deaths in the Military									
금융위원회 Financial Services Commission	5	3			1				1
기상청 Korea Meteorological Administration	2	1				1			
기획재정부 Ministry of Strategy and Finance	9	2			1	3	2		1
노동부 Ministry of Labor	29	22		1	2	4			
농림수산식품부 Ministry for Food, Agriculture, Forestry and Fisheries	31	1		1	2	12	6	4	5
농촌진흥청 Rural Development Administration	13	1			2	6	3	1	
대검찰청 Public Prosecutor's Office	18			1	4	3	10		
대통령실 Office of the President	177	45	51	37	17	15	10	2	
문화재청 Cultural Properties Administration	30	1		2	5	12	9	1	
문화체육관광부 Ministry of Culture, Sports and Tourism	291	3		9	41	115	89	34	

\* 인사정책과 행정사무관 이익수(02-2100-1718)

( 2009.12.31 현재 )

(단위 : 명)  
Unit : Person )

구분 Classification	합계 Total	별정직 공무원 Extraordinary Civil Service							
		고위공무원 SCS	3급 GR 3	4급 GR 4	5급 GR 5	6급 GR 6	7급 GR 7	8급 GR 8	9급 GR 9
<b>민주평화통일자문회의</b> Advisory Council on Democratic & Peaceful Unification	3	1		1			1		
<b>방송통신위원회</b> Broadcasting and Communications Commission	9			1	1	2	2	3	
<b>방위사업청</b> Defense Acquisition Program Administration	2	1			1				
<b>법무부</b> Ministry of Justice	153	3		3	10	53	79	4	1
<b>법제처</b> Ministry of Government Legislation	5	1			1	1	1		1
<b>병무청</b> Military Manpower Administration	7	1			1	1	2		2
<b>보건복지가족부</b> Ministry for Health,Welfare and Family Affairs	86	1			5	42	32	4	2
<b>산림청</b> Forestry Service	21	1			2	2	15		1
<b>소방방재청</b> National Emergency Management Agency	15			1	5	6	3		
<b>식품의약품안전청</b> Food & Drug Administration	5	1			3	1			
<b>여성부</b> Ministry of Gender Equality	3				1	1	1		
<b>외교통상부</b> Ministry of Foreign Affairs & Trade	54	5	6	12	17	10	1		3
<b>일제강점하강제동원피해진상규명위원회</b> Truth Commission on Forced Mobilization under the Japanese Imperialism Republic of Korea	5	1		2	2				
<b>조달청</b> Public Procurement Service	11	1			4	2	1	1	2
<b>중소기업청</b> Small & Medium Business Administration	5	1		1		1	1		1
<b>지식경제부</b> Ministry of Knowledge Economy	26	2			5	8	6	2	3
<b>진실화해를위한과거사정리위원회</b> Truth and Reconciliation Commission	87	2	1	5	21	48	10		
<b>천일반민족행위진상규명위원회</b> The Presidential Committee for the Inspection of Collaborations for Japanese Imperialism									
<b>천일반민족행위자재산조사위원회</b> The Investigative Commission on Pro-Japanese Collaborator's Property	21	1		3	3	13	1		
<b>통계청</b> National Statistical Office	2	1			1				
<b>통일부</b> Ministry of Unification	10			2	4	3	1		
<b>특임장관실</b> Office of Minister For Special Affairs	7	3		1	3				
<b>특허청</b> Korean Intellectual Property Office	12	1			2	5	4		
<b>해양경찰청</b> Korea coast Guard									
<b>행정중심복합도시건설청</b> Multifunctional Administrative City Construction Agency	1	1							
<b>행정안전부</b> Ministry of Public Administration and Security	95	11		3	15	27	25	12	2
<b>환경부</b> Ministry of Environment	9			2	2	3	2		

\* 인사정책과 행정사무관 이익수(02-2100-1718)



라. 부처별 계약직공무원 인원 \* Number of Contractual Service

(2009.12.31 현재 )  
(단위 : 명, Unit : Person )

구분 Classification	합계 Total	일반계약직 General Contractual										전문계약직 Professional Contractual				
		고위공무원 원 SCS	3호 No.3	4호 No.4	5호 No.5	6호 No.6	7호 No.7	8호 No.8	9호 No.9	10호 No.10	가 A	나 B	다 C	라 D	마 E	
합계 Total	1,633	73	9	93	209	159	188	69	88	209	217	201	63	45	10	
감사원 Board of Audit and Inspection of Korea	22	1		4	12	2					3					
경찰청 National Police Agency	39	2		2	5	1	3	4	1	10			5	5	1	
공정거래위원회 Fair Trade Commission Republic of Korea	4	1		1	1		1									
관세청 Korea Customs Service	3	1			2											
교육과학기술부 Ministry of Education, Science and Technology	31	4			10	9	1				7					
국가보훈처 Ministry of Patriots & Veterans Affairs	22	1		3	1	2	2					6	7			
국가인권위원회 National Human Rights Commission of Korea	14	1			3	1	3					3	3			
국무총리실 Prime Minister's Office	7	1		2	1						2		1			
국민권익위원회 Anti-Corruption & Civil Rights Commission	40			3	15	11	1				3	7				
국방부 Ministry of National Defense	63	5			3		7			1	5	12	11	15	4	
국세청 National Tax Service	16	4		1	9	1	1									
국토해양부 Ministry of Land,Transport and Maritime Affairs	65	2		2	3	1					34	23				
군의원사진상규명위원회 Presidential Commission on Suspicious Deaths in the Military	-															
금융위원회 Financial Services Commission	16				11	1					3	1				
기상청 Korea Meteorological Administration	5	1		1				1			1		1			
기획재정부 Ministry of Strategy and Finance	28			1	12	2	3				3	7				
노동부 Ministry of Labor	16	1		1	11						2	1				
농림수산식품부 Ministry for Food, Agriculture, Forestry and Fisheries	11	5			1						4	1				
농촌진흥청 Rural Development Administration	5	1					2	1		1						
대검찰청 Public Prosecutor's Office	35				5		27				3					
대통령실 Office of the President	4	2				1	1									
문화재청 Cultural Properties Administration	40	1			1	1					2	7	13	15		
문화체육관광부 Ministry of Culture,Sports and Tourism	81	7		5	11	16	6	5			6	12	8		5	

\* 인사정책과 행정사무관 이익수(02-2100-1718)

구분 Classification	합계 Total	일반계약직 General Contractual										전문계약직 Professional Contractual				
		고위 공무원 SCS	3호 No.3	4호 No.4	5호 No.5	6호 No.6	7호 No.7	8호 No.8	9호 No.9	10호 No.10	가 A	나 B	다 C	라 D	마 E	
민주평화통일자문회의 Advisory Council on Democratic & Peaceful Unification	2			2												
방송통신위원회 Broadcasting and Communications Commission	4	1		2			1									
방위사업청 Defense Acquisition Program Administration	20	2	2	3	4	8					1					
법무부 Ministry of Justice	53	1	1	18	16	2	5			3	2	5				
법제처 Ministry of Government Legislation	3			1								1	1			
병무청 Military Manpower Administration	17	1		1	3	6		6								
보건복지가족부 Ministry for Health,Welfare and Family Affairs	150	11	6	22	19	1	5	44	9	28	3	1	1			
산림청 Forestry Service	166	2		2	3		12			2	79	66				
소방방재청 National Emergency Management Agency	26	1		1	2	2					18	2				
식품의약품안전청 Food & Drug Administration	2	1		1												
여성부 Ministry of Gender Equality	3										2	1				
외교통상부 Ministry of Foreign Affairs & Trade	196	1			18	70	97				1	9				
일제강점하강제동원피해진상규명위원회 Truth Commission on Forced Mobilization under the Japanese Imperialism Republic of Korea	3											2	1			
조달청 Public Procurement Service	4			3		1										
중소기업청 Small & Medium Business Administration	3	1		2												
지식경제부 Ministry of Knowledge Economy	252	1		4	2	3	1	6	67	163	3				2	
진실화해를위한과거사정리위원회 Truth and Reconciliation Commission	17										1	11	5			
친일반민족행위진상규명위원회 The Presidential Committee for the Inspection of Collaborations for Japanese Imperialism	-															
친일반민족행위자재산조사위원회 The Investigative Commission on Pro-Japanese Collaborator's Property	4										2	2				
통계청 National Statistical Office	21	4		3	3				11							
통일부 Ministry of Unification	21	1				7	5				6	2				
특임장관실 Office of Minister for Special Affairs	1										1					
특허청 Korean Intellectual Property Office	3	1			1		1									
해양경찰청 Korea coast Guard	1							1								
행정중심복합도시건설청 Multifunltional Administrative City Construction Agency	5				1		1					2	1			
행정안전부 Ministry of Public Administration and Security	82	2		2	19	9	1	1		1	17	17	5	8		
환경부 Ministry of Environment	7	1			1	1	1				3					

\* 인사정책과 행정사무관 이익수(02-2100-1718)

마. 부처별 직종별 여성공무원 현원 및 비율 \* Female Civil Servants

( 2009.12.31 현재 )  
(단위 : 명, Unit : Person)

구분 Classification	일반직(연구지도직포함) General Service			기능직 Technical Service			별정직 Extraordinary Civil Service			계약직 Contractual Service		
	소계 Sub-Total	여성 인원 No.F	여성 비 율 F.Per	소계 Sub-Total	여성 인원 No.F	여성 비 율 F.Per	소계 Sub-Total	여성 인원 No.F	여성 비 율 F.Per	소계 Sub-Total	여성 인원 No.F	여성 비 율 F.Per
합계 Total	107,850	29610	27.45	42430	16135	38.03	1760	385	21.88	1633	639	39.13
감사원 Board of Audit and Inspection of Korea	846	77	9.10	138	88	63.77	20	10	50.00	22	4	18.18
경찰청 National Police Agency	1,399	879	62.83	2742	2264	82.57	52	17	32.69	39	17	43.59
공정거래위원회 Fair Trade Commission Republic of Korea	465	86	18.49	52	45	86.54	11	3	27.27	4	2	50.00
관세청 Korea Customs Service	3,932	824	20.96	619	403	65.11	59	4	6.78	3	0	0.00
교육과학기술부 Ministry of Education, Science and Technology	5,050	1234	24.44	3380	934	27.63	142	13	9.15	31	16	51.61
국가보훈처 Ministry of Patriots & Veterans Affairs	1,023	472	46.14	295	146	49.49	10	1	10.00	22	8	36.36
국가인권위원회 National Human Rights Commission of Korea	135	42	31.11	30	25	83.33	20	7	35.00	14	8	57.14
국무총리실 Prime Minister's Office	366	49	13.39	75	54	72.00	23	2	8.70	7	4	57.14
국민권익위원회 Anti-Corruption & Civil Rights Commission	374	78	20.86	44	35	79.55	12	1	8.33	40	13	32.50
국방부 Ministry of National Defense	607	146	24.05	216	156	72.22	111	20	18.02	63	10	15.87
국세청 National Tax Service	19,399	5879	30.31	1595	1254	78.62	14	2	14.29	16	6	37.50
국토해양부 Ministry of Land, Transport and Maritime Affairs	4,503	553	12.28	1585	292	18.42	27	3	11.11	65	3	4.62
군의원사진상규명위원회 Presidential Commission on Suspicious Deaths in the Military	0	0	0.00		0	0.00		0	0.00		0	0.00
금융위원회 Financial Services Commission	194	25	12.89	16	12	75.00	5	0	0.00	16	5	31.25
기상청 Korea Meteorological Administration	1,147	375	32.69	196	64	32.65	2	0	0.00	5	1	20.00
기획재정부 Ministry of Strategy and Finance	961	126	13.11	133	122	91.73	9	0	0.00	28	10	35.71
노동부 Ministry of Labor	5,598	2741	48.96	237	132	55.70	29	0	0.00	16	5	31.25
농림수산식품부 Ministry for Food, Agriculture, Forestry and Fisheries	3,936	909	23.09	1020	409	40.10	31	4	12.90	11	2	18.18
농촌진흥청 Rural Development Administration	1,459	283	19.40	428	131	30.61	13	2	15.38	5	1	20.00
대검찰청 Public Prosecutor's Office	5,696	619	10.87	2245	1690	75.28	18	5	27.78	35	22	62.86
대통령실 Office of the President	105	3	2.86	122	57	46.72	177	39	22.03	4	0	0.00
문화재청 Cultural Properties Administration	480	129	26.88	271	78	28.78	30	8	26.67	40	19	47.50
문화체육관광부 Ministry of Culture, Sports and Tourism	1,421	521	36.66	616	266	43.18	291	80	27.49	81	34	41.98

\* 균형인사정보과 서기관 김한수(02-751-1681)

구분 Classification	일반직(연구지도직포함) General Service			기능직 Technical Service			별정직 Extraordinary Civil Service			계약직 Contractual Service		
	소계 Sub-Total	여성 인원 No.F	여성 비 율 F.Per	소계 Sub-Total	여성 인원 No.F	여성 비 율 F.Per	소계 Sub-Total	여성 인원 No.F	여성 비 율 F.Per	소계 Sub-Total	여성 인원 No.F	여성 비 율 F.Per
민주평화통일자문회의 Advisory Council on Democratic & Peaceful Unification	51	11	21.57	11	6	54.55	3	0	0.00	2	0	0.00
방송통신위원회 Broadcasting and Communications Commission	1,282	192	14.98	392	117	29.85	9	4	44.44	4	1	25.00
방위사업청 Defense Acquisition Program Administration	745	158	21.21	78	64	82.05	2	0	0.00	20	3	15.00
법무부 Ministry of Justice	17,558	2,094	11.93	1,221	344	28.17	153	12	7.84	53	13	24.53
법제처 Ministry of Government Legislation	168	52	30.95	21	17	80.95	5	1	20.00	3	3	100.00
병무청 Military Manpower Administration	1,657	778	46.95	288	152	52.78	7	3	42.86	17	0	0.00
보건복지가족부 Ministry for Health, Welfare and Family Affairs	2,613	1,574	60.24	900	439	48.78	86	46	53.49	150	78	52.00
산림청 Forestry Service	1,224	232	18.95	358	83	23.18	21	2	9.52	166	5	3.01
소방방재청 National Emergency Management Agency	276	24	8.70	46	28	60.87	15	2	13.33	26	1	3.85
식품의약품안전청 Food & Drug Administration	1,380	710	51.45	111	70	63.06	5	0	0.00	2	0	0.00
여성부 Ministry of Gender Equality	105	69	65.71	13	10	76.92	3	1	33.33	3	2	66.67
외교통상부 Ministry of Foreign Affairs & Trade	299	82	27.42	198	131	66.16	54	15	27.78	196	111	56.63
일제강점하강제동원피해진상규명위원회 Truth Commission on Forced Mobilization under the Japanese Imperialism Republic of Korea	10	4	40.00	3	1	33.33	5	1	20.00	3	1	33.33
조달청 Public Procurement Service	772	176	22.80	148	60	40.54	11	4	36.36	4	0	0.00
중소기업청 Small & Medium Business Administration	598	70	11.71	102	47	46.08	5	1	20.00	3	1	33.33
지식경제부 Ministry of Knowledge Economy	11,765	5,281	44.89	20,805	5,147	24.74	26	7	26.92	252	184	73.02
진실화해를위한과거사정리위원회 Truth and Reconciliation Commission	0	0	0.00		0	0.00	87	38	43.68	17	6	35.29
친일반민족행위진상규명위원회 The Presidential Committee for the Inspection of Collaborations for Japanese Imperialism	3	0	0.00	2	1	50.00		0	0.00		0	0.00
친일반민족행위자재산조사위원회 The Investigative Commission on Pro-Japanese Collaborator's Property	2	0	0.00		0	0.00	21	5	23.81	4	2	50.00
통계청 National Statistical Office	2,090	764	36.56	199	144	72.36	2	0	0.00	21	1	4.76
통일부 Ministry of Unification	388	94	24.23	104	42	40.38	10	0	0.00	21	10	47.62
특임장관실 Office of Minister for Special Affairs	9	1	11.11	3	1	33.33	7	1	14.29	1	0	0.00
특허청 Korean Intellectual Property Office	1,452	190	13.09	109	99	90.83	12	3	25.00	3	1	33.33
해양경찰청 Korea coast Guard	286	27	9.44	368	117	31.79		0	0.00	1	0	0.00
행정중심복합도시건설청 Multifuntional Administrative City Construction Agency	138	10	7.25	16	10	62.50	1	0	0.00	5	0	0.00
행정안전부 Ministry of Public Administration and Security	2,312	529	22.88	635	226	35.59	95	16	16.84	82	24	29.27
환경부 Ministry of Environment	1,571	438	27.88	244	122	50.00	9	2	22.22	7	2	28.57

\* 균형인사정보과 서기관 김한수(02-751-1681)

## 2-2-2-4. 국가공무원 연도별 계급별 현원\*

Number of State Civil Servants by Year, by Grade

### 가. 일반직공무원 연도별 계급별 현원

Number of General Service by Year, by Grade

(2009.12.31 현재)  
(단위 : 명, Unit : Person)

구분 Classification		2000	2001	2002	2003	2004	2005	2006	2007	2008	2009
합계 Total	전체 Total	84,039	84,541	86,445	86,820	88,244	85,915	91,320	96,187	99,788	103,287
	(여성) Female	(12,878)	(13,349)	(14,247)	(15,331)	(16,509)	(17,794)	(20,335)	(23,247)	(25,877)	(28,181)
고위공무원 SCS	전체 Total							882	980	901	948
	(여성) Female							9	(10)	(13)	(18)
1급 GR 1	전체 Total	54	56	61	57	64	70	2			
	(여성) Female				(1)	(1)					
2급 GR 2	전체 Total	311	308	352	333	316	398	15			
	(여성) Female	(2)	(2)	(3)	(2)	(3)	(1)				
3급 GR 3	전체 Total	310	308	300	294	335	462	22			
	(여성) Female	(1)	(2)	(1)	(1)	(4)	(7)				
3급(과장) GR3 Head Director	전체 Total	398	408	422	443	428	451	512	613	559	606
	(여성) Female	(14)	(13)	(13)	(9)	(8)	(11)	(22)	(25)	(22)	(28)
4급 GE 4	전체 Total	2,301	2,264	2,395	2,462	2,455	2,739	2,957	3,123	3,378	3,298
	(여성) Female	(58)	(50)	(51)	(84)	(75)	(103)	(119)	(161)	(166)	(184)
4.5급 GR 4.5	전체 Total	1,543	1,582	1,581	1,561	1,871	1,997	2,031	2,292	1,938	2,119
	(여성) Female	(30)	(36)	(46)	(31)	(65)	(75)	(98)	(122)	(133)	(174)
5급 GR 5	전체 Total	7,624	7,732	8,173	8,381	9,121	10,165	11,008	11,590	11,996	12,111
	(여성) Female	(315)	(352)	(379)	(479)	(667)	(862)	(1,040)	(1,253)	(1,409)	(1,532)
6급 GR 6	전체 Total	20,702	20,961	22,303	22,545	23,140	21,377	22,296	23,713	24,026	24,576
	(여성) Female	(1,684)	(1,758)	(1,939)	(2,118)	(2,406)	(2,661)	(3,194)	(3,844)	(4,092)	(4,430)
7급 GR 7	전체 Total	24,353	24,418	24,823	25,295	25,877	24,769	26,291	26,864	27,703	28,826
	(여성) Female	(3,581)	(3,716)	(4,208)	(4,890)	(5,375)	(5,845)	(6,369)	(7,129)	(7,500)	(8,067)
8급 GR 8	전체 Total	16,756	17,122	16,799	17,056	16,037	15,673	15,315	15,825	16,073	17,243
	(여성) Female	(4,581)	(4,661)	(4,722)	(4,750)	(4,697)	(4,958)	(5,410)	(6,023)	(6,495)	(7,432)
9급 GR 9	전체 Total	9,687	9,382	9,236	8,393	8,600	7,814	9,989	11,187	13,214	13,560
	(여성) Female	(2,612)	(2,759)	(2,885)	(2,966)	(3,208)	(3,271)	(4,074)	(4,680)	(6,047)	(6,316)

\* 인사정책과 행정사무관 신현미(02-2100-1709)

나. 기능직공무원 연도별 계급별 현원

Number of Techineal Service by Year, by Grade

(2009.12.31 현재 )

(단위 : 명, Unit : Person )

구분 Classification		2000	2001	2002	2003	2004	2005	2006	2007	2008	2009
합계 Total	전체 Total	65,763	64,202	64,307	63,665	65,277	43,371	43,358	43,096	43,071	42,430
	(여성) Female	15,156	14,515	14,942	17,425	17,762	16,965	16,932	(16,879)	(16,763)	(16,135)
기능2급 GR 2	전체 Total	4	3	6	5	7	3	1	1	1	1
	(여성) Female										
기능3급 GR 3	전체 Total	29	34	45	63	67	20	20	12	7	10
	(여성) Female							1	(1)	(1)	(1)
기능4급 GR 4	전체 Total	257	259	285	296	296	120	128	141	142	144
	(여성) Female	(1)	(2)	(4)	(5)	(2)	(3)	(6)	(8)	(11)	(13)
기능5급 GR 5	전체 Total	1,682	1,865	2,044	2,323	2,404	664	720	734	731	741
	(여성) Female	(23)	(20)	(28)	(71)	(84)	(88)	(115)	(128)	(142)	(145)
기능6급 GR 6	전체 Total	4,643	4,543	4,773	5,053	5,424	2,277	2,444	2,539	2,539	2,575
	(여성) Female	(159)	(160)	(186)	(291)	(445)	(424)	(455)	(478)	(498)	(509)
기능7급 GR 7	전체 Total	8,809	8,836	9,462	9,533	10,821	4,702	5,039	5,643	5,918	6,157
	(여성) Female	(618)	(628)	(740)	(809)	(1,229)	(1,013)	(1,109)	(1,355)	(1,432)	(1,473)
기능8급 GR 8	전체 Total	13,732	14,220	14,813	19,826	23,681	18,251	19,972	21,134	21,860	21,865
	(여성) Female	(2,093)	(2,143)	(2,425)	(5,307)	(7,503)	(8,344)	(9,737)	(10,540)	(11,327)	(11,345)
기능9급 GR 9	전체 Total	26,362	26,546	26,783	21,546	16,070	11,314	9,853	8,148	6,346	5,612
	(여성) Female	(9,336)	(9,421)	(10,078)	(9,376)	(6,907)	(5,399)	(3,997)	(2,985)	(2,009)	(1,417)
기능10급 GR 10	전체 Total	10,245	7,896	6,096	5,020	6,507	6,020	5,181	4,744	5,527	5,325
	(여성) Female	(2,926)	(2,141)	(1,481)	(1,566)	(1,592)	(1,694)	(1,512)	(1,384)	(1,343)	(1,232)

\* 인사정책과 행정사무관 신현미(02-2100-1709)

2-2-3. 기타 공무원<sup>\*</sup>  
The Others

2-2-3-1. 여성공무원  
Female Civil Servants

가. 전체공무원중 여성공무원 Number of Female Civil Servants (2009.12.31 현재)  
(단위:명, Unit:Person)

구 분 Classification  직 종 Type	합 계 Total			행정부 Executive Branch		
	총원 No. of Civil Servants	여성 No. of Female Civil Servants	비율(%) Percent	총원 No. of Civil Servants	여성 No. of Female Civil Servants	비율(%) Percent
합계 Total	978,087	400,621	41.0	955,303	392,857	41.1
경력직 계 Career Service	962,208	394,222	41.0	944,206	388,151	41.1
일반직 계 General Service	339,628	112,146	33.0	327,848	109,378	33.4
고위공무원단 Senior Civil Service	1,046	31	3.0	1,046	31	3.0
1급 GR 1	10	-	0.0	4	-	0.0
2급 GR 2	114	3	2.6	62	1	1.6
3급 GR 3	1,087	50	4.6	958	41	4.3
4급 GR 4	9,086	594	6.5	8,235	495	6.0
5급 GR 5	29,670	2,969	10.0	28,437	2,844	10.0
6급 GR 6	84,429	15,426	18.3	81,579	15,088	18.5
7급 GR 7	108,391	42,606	39.3	106,697	42,308	39.7
8급 GR 8	57,346	27,913	48.7	54,172	26,916	49.7
9급 GR 9	36,550	19,218	52.6	34,762	18,321	52.7
연구관 Research Officer	1,922	335	17.4	1,921	334	17.4
연구사 Researcher	5,302	1,908	36.0	5,300	1,906	36.0
지도관 Instruction Officer	538	45	8.4	538	45	8.4
지도사 Instructor	4,137	1,048	25.3	4,137	1,048	25.3
기 능 직 Technical Service	123,846	42,005	33.9	120,146	39,284	32.7
특정직 계 Special Service	498,734	240,071	48.1	496,212	239,489	48.3
교육 Educational Service	352,509	229,964	65.2	352,509	229,964	65.2
경찰 Police Service	107,066	7,008	6.5	107,066	7,008	6.5
소방 Fire-fighting Service	33,424	1,953	5.8	33,424	1,953	5.8
외무 Foreign Service	1,514	249	16.4	1,514	249	16.4
검사 Prosecutor	1,715	317	18.5	1,699	315	18.5
법관 Judge	2,469	560	22.7	-	-	0.0
헌법연구관 Constitution Research Officer	37	20	54.1	-	-	0.0
특수경력직 계 Non-career Service	15,879	6,399	40.3	11,097	4,706	42.4
정 무 직 Political Service	386	11	2.8	364	11	3.0
별정직 계 Extraordinary Civil Service	9,589	3,874	40.4	5,402	2,574	47.6
5급상당 이상 Equivalent to GR 5 or higher	3,802	899	23.6	803	75	9.3
6급상당 이하 Equivalent to GR 6 or below	5,787	2,975	51.4	4,599	2,499	54.3
계 약 직 Contractual Service	5,904	2,514	42.6	5,331	2,121	39.8
고 용 직 Labor Service					-	

\* 일반직 중 지방교육공무원 및 특정직 중 지방소방공무원은 제외

\* 입법부는 국회사무처 대상

\* 균형인사정보과 서기관 김한수 (02-751-1681)

나. 행정부소속공무원중 여성공무원

Number of Female Civil Servants in Executive Branch

(단위 : 명)  
(Unit : Person)

구 분 Classification  직 종 Type	입법부 Legislative Branch			사법부 Judicial Branch			헌법재판소 Constitutional Court			중앙선거관리위원회 National Election Commission		
	총원 No. of Civil Servants	여성 No. of Female Civil Servants	비율(%) Percent	총원 No. of Civil Servants	여성 No. of Female Civil Servants	비율(%) Percent	총원 No. of Civil Servants	여성 No. of Female Civil Servants	비율(%) Percent	총원 No. of Civil Servants	여성 No. of Female Civil Servants	비율(%) Percent
합계 Total	3,644	1,312	36.0	16,252	5,551	34.2	249	90	36.1	2,639	811	30.7
경력직 계 Career Service	1,405	648	46.1	13,802	4,540	32.9	203	82	40.4	2,592	801	30.9
일반직 계 General Service	974	415	42.6	8,518	1,881	22.1	94	13	13.8	2,194	459	20.9
고위공무원단 Senior Civil Service												
1급 GR 1	3		0.0	1		0.0				2		0.0
2급 GR 2	30	1	3.3	5	1	20.0	3		0.0	14		0.0
3급 GR 3	67	8	11.9	40	1	2.5	3		0.0	19		0.0
4급 GR 4	150	40	26.7	426	57	13.4	17	1	5.9	258	1	0.4
5급 GR 5	209	66	31.6	791	50	6.3	22	3	13.6	211	6	2.8
6급 GR 6	289	175	60.6	1,692	135	8.0	33	7	21.2	836	21	2.5
7급 GR 7	98	53	54.1	1,260	123	9.8	12		0.0	324	122	37.7
8급 GR 8	111	63	56.8	2,596	659	25.4	2	1	50.0	465	274	58.9
9급 GR 9	16	8	50.0	1,707	855	50.1	1		0.0	64	34	53.1
연구관 Research Officer	1	1	100.0									
연구사 Researcher							1	1	100.0	1	1	100.0
지도관 Instruction Officer												
지도사 Instructor												
기술직 Technical Service	431	233	54.1	2,799	2,097	74.9	72	49	68.1	398	342	85.9
특정직 계 Special Service				2,485	562	22.6	37	20	54.1			
교육 Educational Service												
경찰 Police Service												
소방 Fire-fighting Service												
외무 Foreign Service												
검사 Prosecutor				16	2	12.5						
법관 Judge				2,469	560	22.7						
헌법연구관 Constitution Research Officer							37	20	54.1			
특수경력직 계 Non-career Service	2,239	664	29.7	2,450	1,011	41.3	46	8	17.4	47	10	21.3
정 무 직 Political Service	7		0.0	1		0.0	11		0.0	3		0.0
별정직 계 Extraordinary Civil Service	1,947	511	26.2	2,197	786	35.8	19	1	5.3	24	2	8.3
5급상당이상 Equivalent to GR 5 or higher	939	74	7.9	2,029	749	36.9	12		0.0	19	1	5.3
6급상당이하 Equivalent to GR 6 or below	1,008	437	43.4	168	37	22.0	7	1	14.3	5	1	20.0
계 약 직 Contractual Service	285	153	53.7	252	225	89.3	16	7	43.8	20	8	40.0
고 용 직 Labor Service												



(단위 : 명)  
(Unit : Person)

구 분 Classification  직 종 Type	합 계 Total			국 가 State			지 방 Local		
	총원 No. of Civil Servants	여성 No. of Female Civil Servants	비율(%) Percent	총원 No. of Civil Servants	여성 No. of Female Civil Servants	비율(%) Percent	총원 No. of Civil Servants	여성 No. of Female Civil Servants	비율(%) Percent
합계 Total	955,303	392,857	41.1	615,490	284,022	46.1	339,813	108,835	32.0
경력직 계 Career Service	944,206	388,151	41.1	611,984	282,992	46.2	332,222	105,159	31.7
일반직 계 General Service	327,848	109,378	33.4	107,850	29,610	27.5	219,998	79,768	36.3
고위공무원단(Senior Civil Service)	1,046	31	3.0	1,010	31	3.1	36	-	-
1급 GR 1	4	0	-				4	-	-
2급 GR 2	62	1	1.6				62	1	1.6
3급 GR 3	958	41	4.3	606	28	4.6	352	13	3.7
4급 GR 4	8,235	495	6.0	5,417	358	6.6	2,818	137	4.9
5급 GR 5	28,437	2,844	10.0	12,111	1,532	12.6	16,326	1,312	8.0
6급 GR 6	81,579	15,088	18.5	24,576	4,430	18.0	57,003	10,658	18.7
7급 GR 7	106,697	42,308	39.7	28,826	8,067	28.0	77,871	34,241	44.0
8급 GR 8	54,172	26,916	49.7	17,243	7,432	43.1	36,929	19,484	52.8
9급 GR 9	34,762	18,321	52.7	13,560	6,316	46.6	21,202	12,005	56.6
연구관 Research Officer	1,921	334	17.4	1,515	290	19.1	406	44	10.8
연구사 Researcher	5,300	1,906	36.0	2,891	1,100	38.0	2,409	806	33.5
지도관 Instruction Officer	538	45	8.4	53	11	20.8	485	34	7.0
지도사 Instructor	4,137	1,048	25.3	42	15	35.7	4,095	1,033	25.2
기술직 Technical Service	120,146	39,284	32.7	42,430	16,135	38.0	77,716	23,149	29.8
특정직 계 Special Service	496,212	239,489	48.3	461,704	237,247	51.4	34,508	2,242	6.5
교육 Educational Service	352,509	229,964	65.2	351,278	229,681	65.4	1,231	283	23.0
경찰 Police Service	107,066	7,008	6.5	106,984	6,991	6.5	82	17	20.7
소방 Fire-Fighting Service	33,424	1,953	5.8	229	11	4.8	33,195	1,942	5.9
외무 Foreign Service	1,514	249	16.4	1,514	249	16.4			
검사 Prosecutor	1,699	315	18.5	1,699	315	18.5			
법관 Judge	0	0							
헌법연구관 Constitution Research Officer	0	0							
특수경력직 계 Non-career Service	11,097	4,706	42.4	3,506	1,030	29.4	7,591	3,676	48.4
정무직 Political Service	364	11	3.0	113	6	5.3	251	5	2.0
별정직 계 Extraordinary Civil Service	5,402	2,574	47.6	1,760	385	21.9	3,642	2,189	60.1
5급상당이상 Equivalent to GR 5 or higher	803	75	9.3	569	55	9.7	234	20	8.5
6급상당이하 Equivalent to GR 6 or below	4,599	2,499	54.3	1,191	330	27.7	3,408	2,169	63.6
계약직 Contractual Service	5,331	2,121	39.8	1,633	639	39.1	3,698	1,482	40.1
고용직 Labor Service	0	0							

## 2-2-3-2. 장애인 공무원<sup>\*</sup>

Number of Handicapped Civil Servants

### ☐ 중앙행정기관 장애인 고용률

Appointment of the Handicapped of Central Administrative Agencies

(2010.1.1 현재)  
(단위:명, Unit:Person)

연도 Year	구분 Classification	의무고용대상인원(A) No. of Obligation to Employment	고용인원(B) No. of Appointment	고용률(C) Percent of Appointment of Central Administrative Agencies
2000 (48개 기관)		76,897	968	1.26%
2001 (48개 기관)		77,859	1,107	1.42%
2002 (49개 기관)		78,012	1,216	1.56%
2003 (50개 기관)		78,254	1,380	1.76%
2004 (51개 기관)		78,010	1,528	1.96%
2005 (50개 기관)		76,480	1,647	2.15%
2006 (51개 기관)		165,145	3,223	1.95%
2007 (51개 기관)		172,640	3,488	2.02%
2008 (43개 기관)		172,755	3,774	2.18%
2009 (45개 기관)		171,713	4,037	2.35%

\* 국가·지방자치단체는 소속 공무원 정원의 2%이상('09년부터 3% 이상)을 장애인으로 고용해야 함

\* 의무고용인원(A)은 장애인 의무고용 직종의 정원

\* 고용인원(B)은 장애인 의무고용 직종에 고용한 장애인 수

\* 고용률(C)은 의무고용대상인원 대비 고용인원 비율(B/A)

\* 2005년에 법정 의무고용률 2%를 초과달성하였으나, 2006년은 장애인 의무고용직종 대폭확대(교원, 법관 등)로 인해 1.95%로 하락함

\* 균형인사정보과 행정사무관 정태욱 (02-751-1678)

## 2-2-3-3. 계약직공무원 기관별 (행정부)

Number of Civil Servants in Contractual Service by Agency(Executive Branch)

### 가. 전문 계약직공무원 Professional Contractual Service

(2009.12.31 현재)  
(단위 : 명, Unit : Person)

구분 Classification	전문계약직공무원 Professional Contractual Service					
	합계 Total	가급 A	나급 B	다급 C	라급 D	마급 E
합계 Total	536	217	201	63	45	10
감사원 Board of Audit and Inspection of Korea	3	3				
경찰청 National Police Agency	11			5	5	1
공정거래위원회 Fair Trade Commission Republic of Korea						
관세청 Korea Customs Service						
교육과학기술부 Ministry of Education, Science and Technology	7	7				
국가보훈처 Ministry of Patriots & Veterans Affairs	13		6	7		
국가인권위원회 National Human Rights Commission of Korea	6		3	3		
국무총리실 Prime Minister's Office	3	2		1		
국민권익위원회 Anti-Corruption & Civil Rights Commission	10	3	7			
국방부 Ministry of National Defense	47	5	12	11	15	4
국세청 National Tax Service						
국토해양부 Ministry of Land, Transport and Maritime Affairs	57	34	23			
군의원사진상규명위원회 Presidential Commission on Suspicious Deaths in the Military						
금융위원회 Financial Services Commission	4	3	1			
기상청 Korea Meteorological Administration	2	1		1		
기획재정부 Ministry of Strategy and Finance	10	3	7			
노동부 Ministry of Labor	3	2	1			
농림수산식품부 Ministry for Food, Agriculture, Forestry and Fisheries	5	4	1			
농촌진흥청 Rural Development Administration						
대검찰청 Public Prosecutor's Office	3	3				
대통령실 Office of the President						
문화재청 Cultural Properties Administration	37	2	7	13	15	
문화체육관광부 Ministry of Culture, Sports and Tourism	31	6	12	8		5

\* 인사정책과 행정사무관 이익수(02-2100-1718)

구분 Classification	전문계약직공무원 Professional Contractual Service					
	합계 Total	가급 A	나급 B	다급 C	라급 D	마급 E
민주평화통일자문회의 Advisory Council on Democratic & Peaceful Unification						
방송통신위원회 Broadcasting and Communications Commission						
방위사업청 Defense Acquisition Program Administration	1	1				
법무부 Ministry of Justice	7	2	5			
법제처 Ministry of Government Legislation	2		1	1		
병무청 Military Manpower Administration						
보건복지가족부 Ministry for Health, Welfare and Family Affairs	5	3	1	1		
산림청 Forestry Service	145	79	66			
소방방재청 National Emergency Management Agency	20	18	2			
식품의약품안전청 Food & Drug Administration						
여성부 Ministry of Gender Equality	3	2	1			
외교통상부 Ministry of Foreign Affairs & Trade	10	1	9			
일제강점하강제동원피해진상규명위원회 Truth Commission on Forced Mobilization under the Japanese Imperialism Republic of Korea	3		2	1		
조달청 Public Procurement Service						
중소기업청 Small & Medium Business Administration						
지식경제부 Ministry of Knowledge Economy	5	3			2	
진실화해를위한과거사정리위원회 Truth and Reconciliation Commission	17	1	11	5		
친일반민족행위진상규명위원회 The Presidential Committee for the Inspection of Collaborations for Japanese Imperialism						
친일반민족행위자재산조사위원회 The Investigative Commission on Pro-Japanese	4	2	2			
통계청 National Statistical Office						
통일부 Ministry of Unification	8	6	2			
특임장관실 Office of Minister for Special Affairs	1	1				
특허청 Korean Intellectual Property Office						
해양경찰청 Korea coast Guard						
행정중심복합도시건설청 Multifunctional Administrative City Construction Agency	3		2	1		
행정안전부 Ministry of Public Administration and Security	47	17	17	5	8	
환경부 Ministry of Environment	3	3				

\* 인사정책과 행정사무관 이익수(02-2100-1718)

나. 일반 계약직공무원 \* General Contractual Service

( 2009.12.31 현재 )  
(단위 : 명, Unit : Person )

구분 Classification	일반계약직공무원 General Contractual Service									
	합계 Total	고위공무원 SCS	3호 No.3	4호 No.4	5호 No.5	6호 No.6	7호 No.7	8호 No.8	9호 No.9	10호 No.10
합계 Total	1,097	73	9	93	209	159	188	69	88	209
감사원 Board of Audit and Inspection of Korea	19	1		4	12	2				
경찰청 National Police Agency	28	2		2	5	1	3	4	1	10
공정거래위원회 Fair Trade Commission Republic of Korea	4	1		1	1		1			
관세청 Korea Customs Service	3	1			2					
교육과학기술부 Ministry of Education, Science and Technology	24	4			10	9	1			
국가보훈처 Ministry of Patriots & Veterans Affairs	9	1		3	1	2	2			
국가인권위원회 National Human Rights Commission of Korea	8	1			3	1	3			
국무총리실 Prime Minister's Office	4	1		2	1					
국민권익위원회 Anti-Corruption & Civil Rights Commission	30			3	15	11	1			
국방부 Ministry of National Defense	16	5			3		7			1
국세청 National Tax Service	16	4		1	9	1	1			
국토해양부 Ministry of Land, Transport and Maritime Affairs	8	2		2	3	1				
군의원사진상규명위원회 Presidential Commission on Suspicious Deaths in the Military										
금융위원회 Financial Services Commission	12				11	1				
기상청 Korea Meteorological Administration	3	1		1				1		
기획재정부 Ministry of Strategy and Finance	18			1	12	2	3			
노동부 Ministry of Labor	13	1		1	11					
농림수산식품부 Ministry for Food, Agriculture & Forestry & Fisheries	6	5			1					
농촌진흥청 Rural Development Administration	5	1					2	1		1
대검찰청 Public Prosecutor's Office	32				5		27			
대통령실 Office of the President	4	2				1	1			
문화재청 Cultural Properties Administration	3	1			1	1				
문화체육관광부 Ministry of Culture, Sports and Tourism	50	7		5	11	16	6	5		

\* 인사정책과 행정사무관 이익수(02-2100-1718)

( 2009.12.31 현재)

(단위 : 명)  
(Unit : Person )

구분 Classification	일반계약직공무원 General Contractual Service									
	합계 Total	고위공무원 SCS	3호 No.3	4호 No.4	5호 No.5	6호 No.6	7호 No.7	8호 No.8	9호 No.9	10호 No.10
민주평화통일자문회의 Advisory Council on Democratic & Peaceful	2			2						
방송통신위원회 Broadcasting and Communications Commission	4	1		2			1			
방위사업청 Defense Acquisition Program Administration	19	2	2	3	4	8				
법무부 Ministry of Justice	46	1	1	18	16	2	5			3
법제처 Ministry of Government Legislation	1			1						
병무청 Military Manpower Administration	17	1		1	3	6		6		
보건복지가족부 Ministry for Health, Welfare and Family Affairs	145	11	6	22	19	1	5	44	9	28
산림청 Forestry Service	21	2		2	3		12			2
소방방재청 National Emergency Management Agency	6	1		1	2	2				
식품의약품안전청 Food & Drug Administration	2	1		1						
여성부 Ministry of Gender Equality										
외교통상부 Ministry of Foreign Affairs & Trade	186	1			18	70	97			
일제강점하강제동원피해진상규명위원회 Truth Commission on Forced Mobilization under the Japanese Imperialism Republic of Korea										
조달청 Public Procurement Service	4			3		1				
중소기업청 Small & Medium Business Administration	3	1		2						
지식경제부 Ministry of Knowledge Economy	247	1		4	2	3	1	6	67	163
친일반민족행위진상규명위원회 The Presidential Committee for the Inspection of Collaborations for Japanese Imperialism										
진실화해를위한과거사정리위원회 Truth and Reconciliation Commission										
통계청 National Statistical Office	21	4		3	3				11	
통일부 Ministry of Unification	13	1				7	5			
특임장관실 Office of Minister for Special Affairs										
특허청 Korean Intellectual Property Office	3	1			1		1			
해양경찰청 Korea coast Guard	1							1		
행정중심복합도시건설청 Multifunctional Administrative City Construction Agency	35	2		2	19	9	1	1		1
행정안전부 Ministry of Public Administration and Security	2				1		1			
환경부 Ministry of Environment	4	1			1	1	1			

\* 인사정책과 행정사무관 이익수(02-2100-1718)

## 2-2-3-4. 대체인력 활용\*

### Replacement Manpower

#### 가. 육아휴직 Child-care Leave

(2009.12.31 현재)  
(단위 : 명, Unit : Person)

구분 Classification  기관별 Agency	대상자수 No. of Eligible Persons			6개월 미만 Less than 6 Months					6개월 이상 6 Months or longer				
				신청자수(명) No. of Applicants			대체현황(명,%) Replacement Accepted		신청자수(명) No. of Applicants			대체현황(명,%) Replacement Accepted	
	계 Total	여성 Female	남성 Male	계 Total	여성 Female	남성 Male	대체자수 No. of Replacement Accepted	대체율 Replacement Rate	계 Total	여성 Female	남성 Male	대체자수 No. of Replacement Accepted	대체율 Replacement Rate
계(=A+F) Total	93,002	28,640	64,362	1,470	1,329	141	604	41.1	6,225	5,810	415	4,604	74.0
국가공무원 계(A=B+C+D+E) Total No. of State Civil Servants	48,478	11,324	37,154	918	799	119	196	21.4	2,447	2,178	269	1,252	51.2
입법부(B) Legislative Branch	93	49	44	2	2	0	1	50	14	14	0	0	0.0
사법부(C) Judicial Branch	399	378	21	0	0	0	0	0	0	0	0	0	0.0
헌법재판소(D) Constitutional Court	35	15	20	2	1	1	0	0	5	4	1	1	20.0
행정부(E) Executive Branch	47,951	10,882	37,069	914	796	118	195	21.3	2,428	2,160	268	1,251	51.5

#주1 : 대상자는 연도말 현재 6세 미만의 취학전 자녀를 둔 남녀공무원

#주2 : 중앙선거관리위원회 소속 국가직공무원은 제외

구분 Classification  기관별 Agency	대상자수 No. of Eligible Persons			6개월 미만 Less than 6 Months					6개월 이상 6 Months or longer				
				신청자수(명) No. of Applicants			대체현황(명,%) Replacement Accepted		신청자수(명) No. of Applicants			대체현황(명,%) Replacement Accepted	
	계 Total	여성 Female	남성 Male	계 Total	여성 Female	남성 Male	대체자수 No. of Replacement Accepted	대체율 Replacement Rate	계 Total	여성 Female	남성 Male	대체자수 No. of Replacement Accepted	대체율 Replacement Rate
지방자치단체 계(F) Local Governments	44,524	17,316	27,208	552	530	22	408	73.9	3,778	3,632	146	3,352	88.7
서울 Seoul	5,891	2,752	3,139	114	108	6	87	76.3	721	699	22	675	93.6
부산 Busan	3,083	1,023	2,060	21	19	2	17	81.0	239	235	4	218	91.2
대구 Daegu	1,707	618	1,089	25	24	1	23	92.0	138	135	3	128	92.8
인천 Incheon	2,781	1,063	1,718	16	14	2	16	100.0	250	243	7	239	95.6
광주 Gwangju	1,487	510	977	10	10		8	80.0	24	23	1	23	95.8
대전 Daejeon	1,186	463	723	7	7		6	85.7	96	95	1	89	92.7
울산 Ulsan	1,383	519	864						114	109	5	114	100.0
경기 Gyeonggi	7,052	3,383	3,669	123	121	2	79	64.2	1,065	1,011	54	898	84.3
강원 Gangwon	2,339	816	1,523	14	14		13	92.9	100	97	3	96	96.0
충북 Chungbuk	2,031	708	1,323	22	22		19	86.4	120	114	6	113	94.2
충남 Chungnam	1,862	691	1,171	13	10	3	10	76.9	170	162	8	147	86.5
전북 Jeonbuk	2,590	942	1,648	42	41	1	19	45.2	101	98	3	72	71.3
전남 Jeonnam	3,567	1,191	2,376	47	45	2	32	68.1	118	112	6	78	66.1
경북 Gyeongbuk	2,771	966	1,805	43	42	1	39	90.7	206	199	7	196	95.1
경남 Gyeongnam	3,832	1,398	2,434	50	48	2	35	70.0	267	258	9	218	81.6
제주 Jeju	962	273	689	5	5		5	100.0	49	42	7	48	98.0

\* 균형인사정보과 서기관 김한수(02-751-1681)

나. 부처별 육아휴직 Child-care Leave by Agency

(2009.12.31 현재)  
(단위 : 명, Unit : Person)

기관별 Agency	구분 Classification	대상자수 (명) No. of Eligible Persons			이용자수 (명) No. of Persons Used			이용비율 (%) Percent		
		계 Total	남 Male	여 Female	계 Total	남 Male	여 Female	계 Total	남 Male	여 Female
	합계 Total	47,951	37,069	10,882	3,342	386	2,956	7.0	1.0	27.2
	감사원 Board of Audit and Inspection	291	243	48	21	3	18	7.2	1.2	37.5
	경찰청 National Police Agency	17,243	15,699	1,544	656	169	487	3.8	1.1	31.5
	공정거래위원회 Fair Trade Commission	172	133	39	8	2	6	4.7	1.5	15.4
	관세청 Customs Service	1,124	791	333	106	10	96	9.4	1.3	28.8
	교육과학기술부 Ministry of Education and Technology	1,109	714	395	90	3	87	8.1	0.4	22.0
	국가보훈처 Ministry of Patriots & Veterans Affairs	283	131	152	27		27	9.5	0.0	17.8
	국가인권위원회 National Human Rights Commission of Korea	28	13	15	10		10	35.7	0.0	66.7
	국무총리실 Prime Minister's Office	106	74	32	10		10	9.4	0.0	31.3
	국민권익위원회 Anti-Corruption & Civil Rights Commission	103	76	27	9	1	8	8.7	1.3	29.6
	국방부 Ministry of National Defense	173	116	57	15	2	13	8.7	1.7	22.8
	국세청 National Tax Service	4,522	3,201	1,321	494	47	447	10.9	1.5	33.8
	국토해양부 Ministry of Land,Transport and Maritime Affairs	1,336	1,141	195	45	9	36	3.4	0.8	18.5
	금융위원회 Financial Commission	72	62	10	1		1	1.4	0.0	10.0
	기상청 Meteorological Administration	94	45	49	17	1	16	18.1	2.2	32.7
	기획재정부 Ministry of Planning and Finance	415	340	75	13	3	10	3.1	0.9	13.3
	노동부 Ministry of Labor	2,485	1,124	1,361	284	5	279	11.4	0.4	20.5
	농림수산식품부 Ministry for Food, Agriculture, Forestry and Fisheries	1,132	758	374	54	2	52	4.8	0.3	13.9
	농촌진흥청 Rural Development Administration	394	304	90	4		4	1.0	0.0	4.4
	대검찰청 Public Prosecutor's Office	2,658	1,786	872	242	22	220	9.1	1.2	25.2
	문화재청 Cultural Properties Administration	125	91	34	10	4	6	8.0	4.4	17.6
	문화체육관광부 Ministry of Culture, Sports and Tourism	466	271	195	31		31	6.7	0.0	15.9

\* 일반직(연구, 지도직 포함), 기능직, 별정직, 계약직, 특정직(교사 제외)

\* 균형인사정보과 서기관 김한수(02-751-1781)



구분 Classification  기관별 Agency	대상자수 (명) No. of Eligible Persons			이용자수 (명) No. of Persons Used			이용비율 (%) Percent		
	계 Total	남 Male	여 Female	계 Total	남 Male	여 Female	계 Total	남 Male	여 Female
민주평화통일자문회의 Advisory Council on Democratic & Peaceful Unification	15	11	4				0.0		0.0
방송통신위원회 Broadcasting and Communications Commission	438	319	119	21	4	17	4.8	1.3	14.3
방위사업청 Defense Acquisition Program Administration	204	152	52	24	1	23	11.8	0.7	44.2
법무부 Ministry of Justice	3,175	2,834	341	191	34	157	6.0	1.2	46.0
법제처 Ministry of Legislation	53	31	22	9		9	17.0	0.0	40.9
병무청 Ministry Manpower Administration	400	187	213	96	3	93	24.0	1.6	43.7
보건복지가족부 Ministry for Health, Welfare and Family Affairs	763	348	415	121	8	113	15.9	2.3	27.2
산림청 Forestry Service	390	316	74	22	3	19	5.6	0.9	25.7
소방방재청 National Emergency Management Agency	76	70	6	5	1	4	6.6	1.4	66.7
식품의약품안전청 Food & Drug Administration	401	202	199	51	1	50	12.7	0.5	25.1
여성부 Ministry of Gender Equality	41	14	27	10		10	24.4	0.0	37.0
외교통상부 Ministry of Foreign Affairs & Trade	383	291	92	16	2	14	4.2	0.7	15.2
조달청 Public Procurement Service	127	93	34	21	1	20	16.5	1.1	58.8
중소기업청 Small & Medium Business Administration	118	103	15	8	3	5	6.8	2.9	33.3
지식경제부 Ministry of Knowledge Economy	3,599	2,443	1,156	386	25	361	10.7	1.0	31.2
통계청 National Statistical Office	752	389	363	31	2	29	4.1	0.5	8.0
통일부 Ministry of Unification	122	97	25	8	2	6	6.6	2.1	24.0
특허청 Intellectual Property Office	530	456	74	17	3	14	3.2	0.7	18.9
해양경찰청 National Maritime Police Agency	1,159	994	165	80	5	75	6.9	0.5	45.5
행정안전부 Ministry of Public Administration and Security	410	306	104	45	4	41	11.0	1.3	39.4
행정중심복합도시건설청 Multifunctional Administrative City Construction Agency	29	24	5	3		3	10.3	0.0	60.0
환경부 Ministry of Environment	435	276	159	30	1	29	6.9	0.4	18.2

\* 일반직(연구·지도직 포함), 기능직, 별정직, 계약직, 특정직(교사 제외)

\* 균형인사정보과 서기관 김한수(02-751-1781)

다. 출산휴가\* Child-Birth Leave

(2009.12.31 현재)  
(단위 : 명, Unit : Person)

기관별 Agency	구분 Classification	이용자수 No. of Persons Used	대체현황 Replacement Accepted	
			대체자수 No. of Replacement Accepted	대체율(%) Replacement Rate
	계(=A+F) Total	8,064	4,139	51.3
	국가공무원계(A=B+C+D+E) Total No. of State Civil Servants	3,581	738	20.6
	입법부(B) Legislative Branch	36	11	30.6
	사법부(C) Judicial Branch	239	115	48.1
	헌법재판소(D) Constitutional Court	7	-	0.0
	행정부(E) Executive Branch	3,299	612	18.6

# 주1 : 중앙선거관리위원회 소속 국가직공무원은 제외

기관별 Agency	구분 Classification	이용자수 No. of Persons Used	대체현황 Replacement Accepted	
			대체자수 No. of Replacement Accepted	대체율(%) Replacement Rate
	지방자치단체 계(F) Local Governments	4,483	3,401	75.9
	서울 Seoul	686	450	65.6
	부산 Busan	240	185	77.1
	대구 Daegu	192	150	78.1
	인천 Incheon	281	225	80.1
	광주 Gwangju	98	82	83.7
	대전 Daejeon	99	66	66.7
	울산 Ulsan	146	139	95.2
	경기 Gyeonggi	845	635	75.1
	강원 Gangwon	181	153	84.5
	충북 Chungbuk	210	181	86.2
	충남 Chungnam	238	165	69.3
	전북 Jeonbuk	209	168	80.4
	전남 Jeonnam	291	196	67.4
	경북 Gyeongbuk	281	254	90.4
	경남 Gyeongnam	405	288	71.1
	제주 Jeju	81	64	79.0

\* 균형인사정보과 서기관 김한수(02-751-1681)

## 2-2-3-5. 중앙-지방간 인사교류\*

Personnel Reshuffle Between State - Local

□ 2005년도 : 21개부처 - 16개 지자체- 102개 직위

(단위 : 명)

(Unit : Person)

구분 Classification	계 Total	예산처	행자	건교	환경	농림	산자	해수	복지	산림	중기	재경	문광	교육	과기	통일	노동	여성	홍보	청소 년위	특허	방재
계 Total	102	4	10	5	5	3	3	3	2	3	2	1	1	1	1	1	1	1	1	1	1	1
서 울 Seoul	1				1																	
부 산 Busan	2			1				1														
대 구 Daegu	1		1																			
인 천 Incheon	4			1			1	1											1			
대 전 Daejeon	3		1							1					1							
울 산 Ulsan	1		1																			
경 기 Gyeonggi	12	1	5			2			1			1									1	1
강 원 Gangwon	2			1	1																	
충 북 Chungbuk	4	1				1	1		1													
충 남 Chungnam	2			1						1												
전 북 Jeonbuk	3	1	1																	1		
전 남 Jeonnam	3	1					1									1						
경 북 Gyeongbuk	5				1					1	1		1					1				
경 남 Gyeongnam	4				1			1			1						1					
제 주 Jeju	3		1	1	1																	
경 기 교육청 Gyeonggi Office of Education	1													1								

2006년도 : 20개 부처 - 19개 지자체 - 118개 직위

(단위 : 명)  
 (Unit : Person)

구분 Classification	계 Total	예산처	행자	건교	환경	농림	산자	해수	복지	산림	중기	국조	청렴위	교육	과기	통일	노동	홍보	고충	특허	방재
계 Total	118	1	19	5	5	4	3	3	2	1	4	1	1	1	1	1	1	1	2	1	2
서 울 Seoul	3				1														2		
부 산 Busan	2		1					1													
대 구 Daegu	3		1	1											1						
인 천 Incheon	4		1			1	1											1			
광 주 Gwangju	0																				
대 전 Daejeon	5		3								1										1
울 산 Ulsan	2		2																		
경 기 Gyeonggi	11		6			2			1				1							1	
강 원 Gangwon	2			1	1																
충 북 Chungbuk	3	1				1			1												
충 남 Chungnam	4		3	1																	
전 북 Jeonbuk	2		1	1																	
전 남 Jeonnam	2						1									1					
경 북 Gyeongbuk	6				2		1			1	2										
경 남 Gyeongnam	4				1	1		1									1				
제 주 Jeju	2		1									1									
광주 동구 Gwangju Dong Gu	1										1										
전남 여수시 Jeonnam Yeosu-Si	1																				1
경북 영주시 Gyeongbuk Yeongju - Si	1		1																		
경 기 교육청 Gyeonggi Office of Education	1													1							

2007년도 : 22개 부처 - 19개 지자체 - 122개 직위

(단위 : 명)  
 (Unit : Person)

구분 Classification	계 Total	행자	건교	환경	농림	산자	해수	복지	중기	국조	인사	교육	과기	통일	노동	홍보	문광	고충	특허	방재	농진	문화 재청
계 Total	122	26	4	4	3	1	3	2	4	1	1	1	1	1	1	1	1	1	1	1	2	1
서울 Seoul	2										1						1					
부산 Busan	2	1					1															
대구 Daegu	3	1											1				1					
인천 Incheon	2						1									1						
광주 Gwangju	0																					
대전 Daejeon	6	3		1					1											1		
울산 Ulsan	2	2																				
경기 Gyeonggi	9	7						1											1			
강원 Gangwon	2		1	1																		
충북 Chungbuk	2				1			1														
충남 Chungnam	8	6	1																			1
전북 Jeonbuk	4	3	1																			
경북 Gyeongbuk	6			1	1	1			2					1								
경남 Gyeongnam	3			1	1										1							
제주 Jeju	5	2	1							1											1	
광주 Dong Gu	1								1													
경기 Gapyung Gun	1																				1	
경기 Gyeonggi	1											1										
경북 Pohang-Si	1						1															
경북 Gyeongbuk	1	1																				
영주시 Yeongju - Si																						

2008년 : 15개 부처 - 16개 지자체 - 128개 직위

(단위 : 명)  
 (Unit : Person)

구분 Classification	계 Total	국무 총리실	국민 권익위	국가 보훈처	교육 과학 기술부	통일부	행정 안전부	농림 수산 식품부	보건 복지 가족부	환경부	노동부	국토 해양부	소방 방재청	농업 진흥청	산림청	중소 기업청
계 Total	128	1	1	1	1	2	35	4	4	4	1	4	1	2	1	2
서울 Seoul	2		1				1									
부산 Busan	2						1					1				
대구 Daegu	4						4									
인천 Incheon	1						1									
광주 GwangJu	1	1														
대전 Daejeon	6						4			1			1			
경기 Gyeonggi	13					1	12									
강원 Gangwon	2									1		1				
충북 Chungbuk	2								2							
충남 Chungnam	5						4	1								
전북 Jeonbuk	3						2	1								
경북 Gyeongbuk	10					1	1	1	2	1		1			1	2
경남 Gyeongnam	3						1			1	1					
제주 Jeju	8			1			4	1				1		1		
전북 무주군 Jeonbuk Mujoo-gun	1													1		
부산 교육청 Busan Office of Education	1				1											

□ 2009년 : 15개 부처 - 20개 지자체 - 150개 직위

(단위 : 명)  
(Unit : Person)

구분 Classification	계 Total	국무 총리실	국민 권익위	국가보 훈처	교육 과학 기술부	통일부	국방부	행정 안전부	농림 수산 식품부	보건 복지 가족부	환경부	노동부	국토 해양부	농업 진흥청	산림청	중소 기업청
계 Total	150	1	1	1	1	2	1	46	5	2	4	2	3	2	3	1
서울 Seoul	2		1					1								
부산 Busan	2							1					1			
대구 Daegu	4							4								
인천 Incheon	3							3								
광주 GwangJu	3	1						2								
대전 Daejeon	6							5			1					
경기 Gyeonggi	18					1	1	16								
강원 Gangwon	2							1					1			
충북 Chungbuk	3							1		1					1	
충남 Chungnam	3							2	1							
전북 Jeonbuk	2							1	1							
전남 Jeonnam	2							1	1							
경북 Gyeongbuk	11					1		3	1	1	1		1		2	1
경남 Gyeongnam	5							3			1	1				
제주 Jeju	4			1				1	1			1				
대구 북구 Daegu Buk-gu	1										1					
대구 서구 Daegu Seo-gu	1							1								
전북 무주군 Jeonbuk Mujoo-gun	1													1		
전북 김제시 Jeonbuk Gimje-si	1													1		
부산 교육청 Busan Office of Education	1				1											

\* 중앙부처와 지방자치단체간 인사교류로 중앙의 정책수립 능력과 지방의 현장경험을 결합하여 행정의 시너지 효과를 높이기 위해 매년 수립되는 인사교류 계획에 의한 계획인사교류 현황임 (개인의 고충해결을 위한 1:1수시인사교류현황이 아님) - 심사임용과 박기학 사무관(02-2100-2839)

2-2-3-6. 고위공무원단  
Senior Civil Service

가. 성별 Gender

( 2009.12.31 현재 )  
(단위 : 명, Unit : Person )

합계 Total	남자 (Male Civil Servants)	여자 (Female Civil Servants)
1,496(100%)	1,455(97.3 %)	41명 ( 2.7%)

나. 부처별 현원 Senior Civil Service by agency

구분 Classification					
합계 Total	1,496	농림수산물부 Ministry for Food, Agriculture & Forestry & Fisheries	43	여성부 Ministry of Gender Equality	4
경찰청 National Police Agency	6	농촌진흥청 Rural Development Administration	24	외교통상부 Ministry of Foreign Affairs & Trade	294
공정거래위원회 Fair Trade Commission Republic of Korea	16	대검찰청 Public Prosecutor's Office	16	일제강점하강제동원피해진상규명위원회 Truth Commission on Forced Mobilization under the Japanese Imperialism Republic of Korea	1
관세청 Korea Customs Service	17	대통령실 Office of the President	70	진실화해를 위한 과거사정리위원회 Truth and Reconciliation Commission	2
교육과학기술부 Ministry of Education and Science Technology	84	문화재청 Cultural Properties Administration	9	조달청 Public Procurement Service	11
국가보훈처 Ministry of Patriots & Veterans Affairs	18	문화체육관광부 Ministry of Culture,Sports and Tourism	47	중소기업청 Small & Medium Business Administration	18
국가인권위원회 National Human Rights Commission of Korea	3	민주평화통일자문회의 Advisory Council on Democratic & Peaceful Unification	4	지식경제부 Ministry of Knowledge Economy	58
국무총리실 Prime Minister's Office	50	방송통신위원회 Broadcasting and Communications Commission	22	친일반민족행위진상규명위원회 The Presidential Committee for the Inspection of Collaborations for Japanees Imperialism	1
국민권익위원회 Anti-Corruption & Civil Rights Commission	16	방위사업청 Defense Acquisition Program Administration	12	통계청 National Statistical Office	13
국방부 Ministry of National Defense	22	법무부 Ministry of Justice	34	통일부 Ministry of Unification	21
국세청 National Tax Service	34	법제처 Ministry of Government Legislation	15	특허청 Korean Intellectual Property Office	22
국토해양부 Ministry of Land,Transport and Maritime Affairs	79	병무청 Military Manpower Administration	15	해양경찰청 Korea coast guard	1
금융위원회 Financial Commission	15	보건복지가족부 Ministry for Health,Welfare and Family Affairs	55	행정안전부 Ministry of Public Administration and Security	113
기상청 Meteorological Administration	15	산림청 Forestry Service	19	행정중심복합도시건설청 Multifunctional Administrative City Construction Agency	4
기획재정부 Ministry of Strategy and Finance	61	소방방재청 National Emergency Management Agency	5	환경부 Ministry of Environment	33
노동부 Ministry of Labor	48	식품의약품안전청 Food & Drug Administration	23	특임장관실 Office of Ministers for Special Affairs	3

\*고위공무원정책과 박태성(2100-2868)